

LAPWALL – PUUELEMENTOINNIN SUUNNANNÄYTTÄJÄ

# TILINPÄÄTÖSKATSAUS 2023

Toimitusjohtaja Jarmo Pekkarinen

Talousjohtaja Tuomo Riihonen

7.2.2024



# LapWall

# Sisältö

1. Miten vuosi 2023 meni?
2. Miltä vuosi 2024 näyttää?
3. Referenssejä
4. Vuosi 2023 lukuina
5. LapWallin tavoitteet
6. Miksi sijoittaa LapWalliin?
7. Kysymyksiä voi esittää chatissä esityksen aikana



- LapWall on tuoteteollisuusyhtiö ja puuelementoinnin suunnannäyttävä.
- LapWall on Euroopan suurin puuelementtien valmistaja.
- Tuotteemme ovat sertifioidusti CO<sub>2</sub>-negatiivisia.
- Puurakentaminen on ekologista uusiutuvien luonnonvarojen käyttöä, ja sen osuus kaikesta rakentamisesta tulee kasvamaan lähivuosina merkittävästi.

# LapWallin menestystekijät

- LapWall on siirtänyt merkittävän osan perinteisestä rakennustyömaalla tapahtuvasta rakentamisesta tehdasolosuhteissa tapahtuvaan valmistukseen.
- LAPWALL LEKO® -tuotevalikoimassa on yli 50 konfiguroitavaa vakiotuotetta, jotka asiakas saa toimitettuna ja asennettuna.
- LAPWALL LEKO® -elementointijärjestelmä lyhentää työmaan läpimenoaikaa, takaa aukottoman kuivaketjun prosessin kaikissa vaiheissa sekä pienentää ympäristölle aiheutuvia hiilidioksidipäästöjä radikaalisti.
- Yhtiön tavoitteena on hiilinegatiivisen liiketoiminnan kehittäminen materiaalitehokkuuden, tuotantomenetelmien ja digitaalisuuden keinoin.
- Yhtiö tavoittelee merkittävää orgaanista kasvua tavoitteenaan ylläpitää vahvaa kannattavuutta pitkällä aikavälillä.

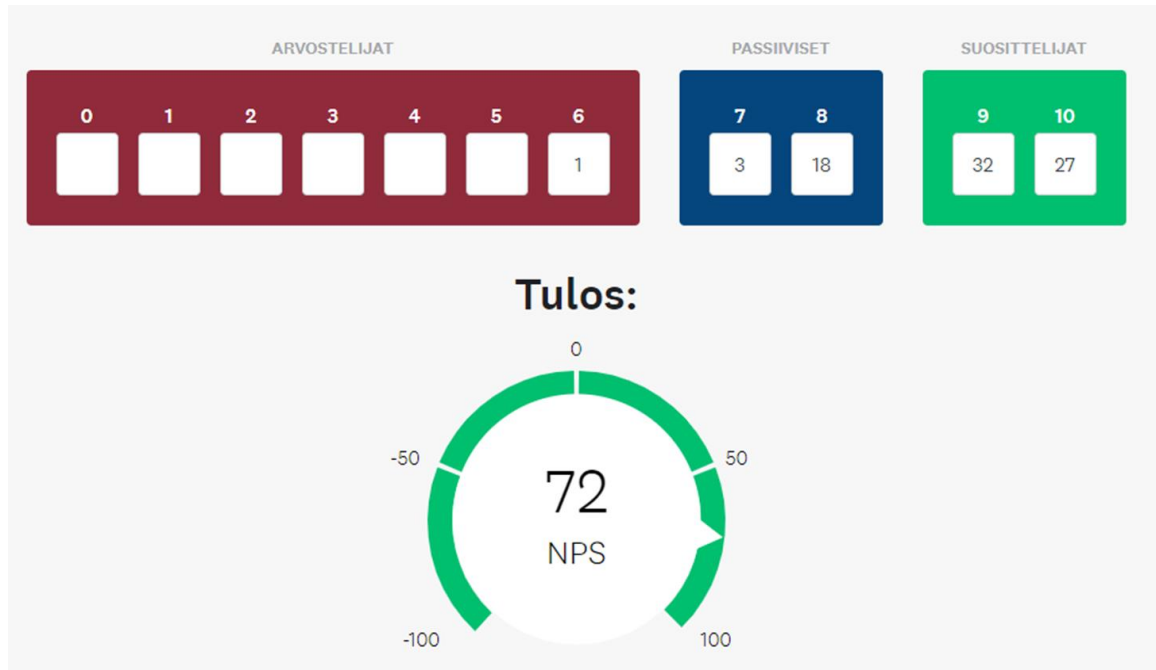


# Asiakastyytyväisyys 2023 NPS 72 (2022: 65)

Arvostelijat

Passiiviset

Suosittelijat



Luku voi olla -100–100 välillä.

## Asiakaskommentteja:

”Kaikki sujui niin hyvin, ettei tule mitään kehitettävää mieleen, vaivatonta ja lopputulos erinomainen.”

”Kaikki sujui todella hyvin, ei mitään ongelmia.”

”Erytiskiitos myynnille ja asennuspäällikölle, erittäin hienosti sujui koko projekti.”

”Kaikki sujunut mallikkaasti, tuotteissa ei ollut mitään valittamista ja joustoa on löytynyt LapWallin puolelta kiireisestä tilanteesta huolimatta, kun työmaa oli viivästynyt muista syistä.”

# Henkilöstötyytyväisyys 2023 eNPS 66 (2022: 60)

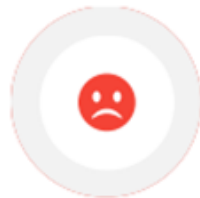
Koko yrityksen vastausten keskiarvo oli 8,5 (1–10)



Positiivinen  
82.1%



Neutraali  
17.9%



Negatiivinen  
0%

## Kyselyn parhaimpia tuloksia

- Yrityksessä tehdään merkityksellistä työtä. **9,1**
- Lähiesihenkilöni kanssa on mukava työskennellä. **9,1**
- Pystyn toimimaan työssäni yrityksen arvojen ja kulttuurin mukaisesti. **9,1**
- Pystyn terveytteni puolesta työskentelemään nykyisessä tehtävässäni kahden vuoden kuluttua. **9**
- Roolini ja vastuuni ovat minulle selkeitä. **9**
- Tiedän mitä minulta odotetaan työssäni. **9**
- Yrityksellä on osaamista, jolla erottaudumme muista. **9**
- Luotan lähiesihenkilööni. **9**
- Minulla on töissä positiivisia vuorovaikutussuhteita. **8,9**
- Asiakkaana olisin erittäin tyytyväinen tuotteidemme ja palveluidemme laatuun. **8,9**
- Minulla on mahdollisuus tehdä päivittäin asioita, jotka osaan parhaiten. **8,9**
- Esihenkilöt toimivat yrityksen arvojen ja kulttuurin mukaisesti. **8,9**
- Kuinka todennäköistä on, että suosittelisit työnantajaasi ystävällesi tai kollegallesi? **8,9**



Miten vuosi 2023 meni?

Toimitusjohtaja Jarmo Pekkarinen

# LapWall vuosi 2023

**41,9 M€ (52,5)**

Liikevaihto muutos -20,2 %

**4,0 M€ (8,3)**

Liikevoitto ilman liikearvon poistoja  
(EBITA), muutos -52,2 %

**3,2 M€ (7,8)**

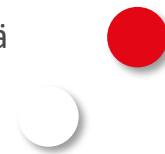
Liikevoitto (EBIT), muutos -58,6 %

**0,18 € (0,38)**

Tulos / osake, €

Tehtaat Pyhännällä, Pälkäneellä ja Vetelissä

Toimipisteet Oulussa ja Vantaalla





# Liiketoimintayksiköt

## Seinäelementit-liiketoiminta, Pyhäntä

- LAPWALL LEKO®-seinä- ja julkisivuelementit sekä kattoelementtijärjestelmä
- Euroopan suurimpia ja moderneimpia puuelementtitehtaita
- Tuotantokapasiteetti n. 350 000 m<sup>2</sup>
- Tuotanto- ja varastotilat n. 30 000 m<sup>2</sup>



## Kattoelementit-liiketoiminta, Pälkäne ja Veteli

- LAPWALL LEKO®-kattoelementit
- Tuotantokapasiteetti yhteensä n. 350 000 m<sup>2</sup>
- Tuotanto- ja varastotilat yhteensä n. 20 000 m<sup>2</sup>



# KW-Componentin liiketoimintakauppa ja sopimus Kastelli talojen kanssa

- Raahessa sijainneen KW-Component Oy:n elementtiliiketoiminta siirtyi LapWallille liiketoimintakaupalla 1.6.2023 alkaen.
- Liiketoimintakaupan yhteydessä allekirjoitettiin Kastelli talot Oy:n kanssa puuelementtitoimitussopimus 5,5 vuotta + 5 vuotta.
- Siirsimme tuotannon vaiheittain Raahesta Pyhännän yksikköön ja suljimme Raahen tehtaan. Se, jolla on asiakkaat, on myös tulevaisuudessa business.
- Kastelli talot on suomalainen johtava pientalovalmistaja, joka suunnittelee, valmistaa ja toteuttaa talopaketteja, muuttovalmiita omakotitaloja, huviloita sekä Easyin-konseptilla As. Oy muotoista aluerakentamista.



# Metsä Woodin kertopuutehtaalle LapWallin kattoelementit

- LapWall allekirjoitti 14.6.2023 noin 6,5 miljoonan euron sopimuksen SRV Rakennus Oy:n kanssa Metsä Woodin rakennuttaman kertopuutehtaan kattoelementtiurakasta Äänekoskelle.
- Kauppaan sisältyy kattoelementtien suunnittelu, valmistus ja asennus LAPWALL LEKO® -elementointijärjestelmän mukaisesti.
- Tilaus on LapWallin historian suurin yksittäinen projektitoimitus.
- Kattoelementtien valmistus ja asennus käynnistyi loppuvuoden 2023 aikana ja projekti etenee suunnitellusti. Kohde on LapWallin osalta valmis arviolta kesällä 2024.



# Vetelin yksikön investointiohjelma päätökseen

- Vetelin yksikkö tuli osaksi LapWallia Termater-liiketoimintakaupan myötä 1.2.2022.
- Liiketoimintakaupan jälkeen aloitettu investointiohjelma saatiin päätökseen vuoden 2023 aikana.
- Bruttoinvestointi oli yhteensä noin 2 miljoonaa euroa, joka sisälsi tuotantoteknologiaa sekä rakennuskannan ja maa-alueiden perusrakennuksia.
- Vetelin yksikön kehittämisessä on hyödynnetty Pälkäneen yksikön osaamista ja parhaita käytänteitä.
- Kattoelementtiliiketoiminnan kapasiteetti on nyt noin 350 000 m<sup>2</sup>
  - Pälkäne 200 000 m<sup>2</sup>
  - Veteli 150 000 m<sup>2</sup>
- Kapasiteetti mahdollistaa yli 40 miljoonan euron liikevaihdon.



# Pyhännän tehdasinvestointi

- LapWall suunnittelee uuden kokoonpano- ja osavalmistustehtaan rakentamista Pyhännän nykyiselle tehdasalueelle – tuotanto kolminkertaistuisi.
- Investointipäätös voitaisiin tehdä alkuvuodesta 2024.
- Bruttoinvestointi olisi arvoltaan noin 15–17 miljoonaa euroa.
- Tehdas tulisi työllistämään täyden kapasiteetin käynnissä suoraan noin 50–60 henkilöä ja se olisi valmis tuotantoon vuoden 2025 toisen vuosipuoliskon aikana.
- Investointi mahdollistaisi LapWallin strategian mukaisen kannattavan kasvun sekä markkinaosuuden merkittävän kasvattamisen.
- Investointi mahdollistaa myös uusien tuotteiden valmistamisen vastaamaan markkinoiden vaatimuksia.





Miltä vuosi 2024 näyttää?

# LapWall vuosi 2024

- LAPWALL LEKO -elementointijärjestelmä on entistä laajemmin käytössä asunto-, liike- sekä julkisessa rakentamisessa. Vahvistamme asemaamme koko rakentamisen alueella.
- Viemme Pyhännän tehdasinvestoinnin suunnittelua eteenpäin. Laskusuhdanteessa on kustannustehokasta investoida.
- Haemme kasvua julkisivu- ja kattoelementtijärjestelmätuotteille. Näiden tuoteryhmien osuuden ennakoidaan olevan noin 40 % Pyhännän yksikön liikevaihdosta vuonna 2024.
- Seinäelementtipuolella konsolidaatio jatkuu. Haemme aktiivisesti uusia asiakkaita.
- Olemme rakentaneet kattoelementtipuolelle toimivan ja menestyvän konseptin. Toimintaa ja tuotteita on kehitetty systemaattisesti. Vuodesta 2017 liikevaihto on kolminkertaistunut ja käyttökate kymmenkertaistunut.
- Fasilitetit ja organisaatio alkavat olla sellaisessa kunnossa, että kattoelementtiliiketoimintaa pystytään edelleen kasvattamaan kannattavasti.



**49,4 M€**

**Tarjouskanta**  
31.12.2023

**17,1 M€ (15,6)**

**Tilaukanta**  
31.12.2023

# Rakentamisen markkinanäkymä 2024

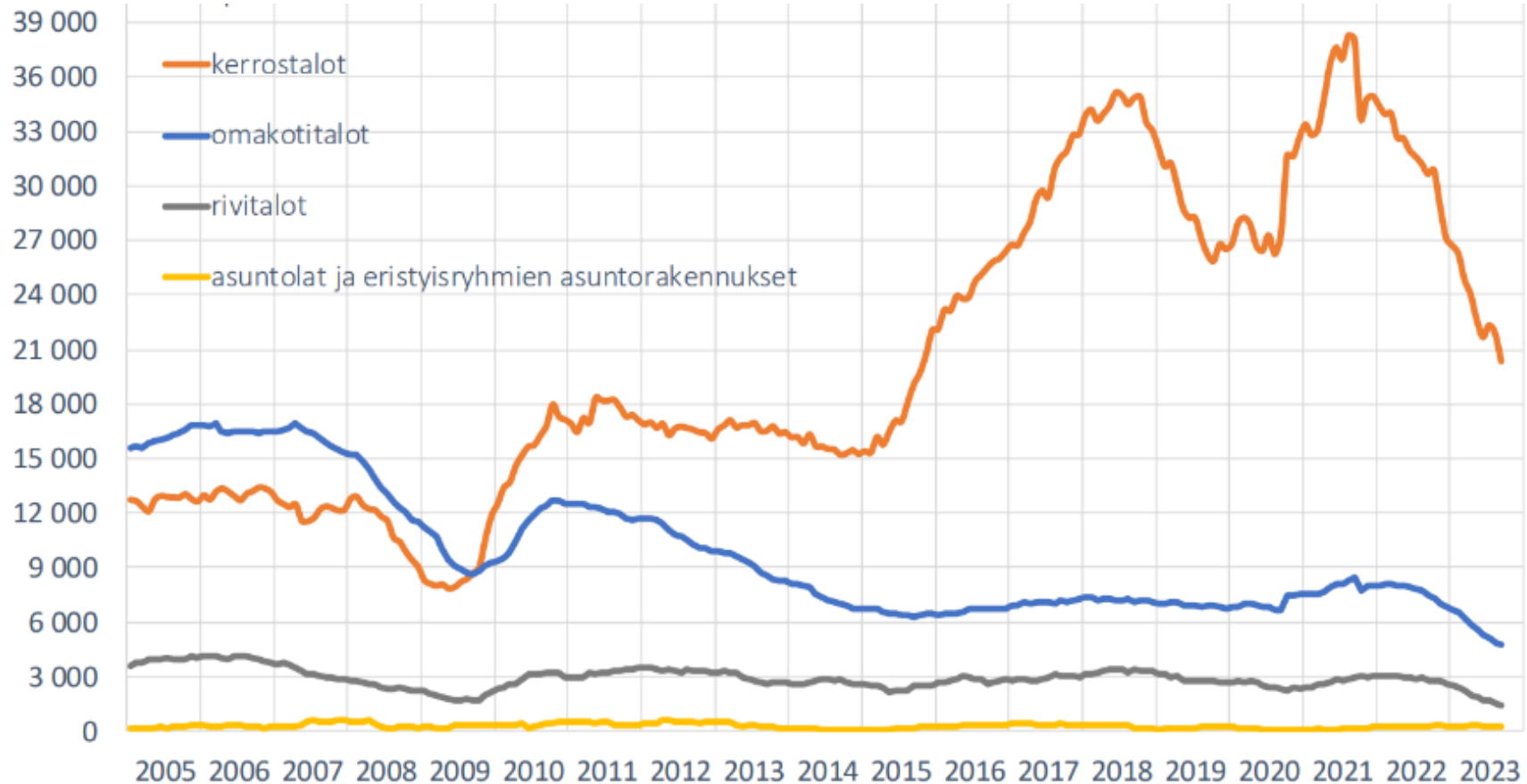
- Vuoteen 2024 lähdemme tilanteesta, jossa asuntorakentamisen nousua ei ole vielä näkyvissä.
- Asuntorakentaminen jää tänä vuonna viime vuoden heikolle tasolle, arvioi RT:n pääekonomisti Jouni Vihmo
- Vuonna 2022 aloitettiin n. 38 000 asuntoa, vuonna 2023 n. 16 000 asuntoa.
- Elo-lokakuussa uudisrakentamiseen kokonaisuudessaan myönnettiin rakennuslupia 6 milj.m<sup>3</sup> eli 36 % vähemmän kuin vuotta aikaisemmin. (Tilastokeskus)
- Rakennuslupia myönnettiin elo-lokakuussa 4 462 asunnolle, joka on 45 % vähemmän kuin vuotta aikaisemmin, toisaalta liike- ja toimistorakentamiseen myönnettyjen rakennuslupien kuutiomäärä kasvoi 79 % vuodentakaisesta. (Tilastokeskus)





# Asuinrakennukset (kaikki materiaalit)

aloitetut asunnot, jatkuva vuosisumma viim. 9/2023

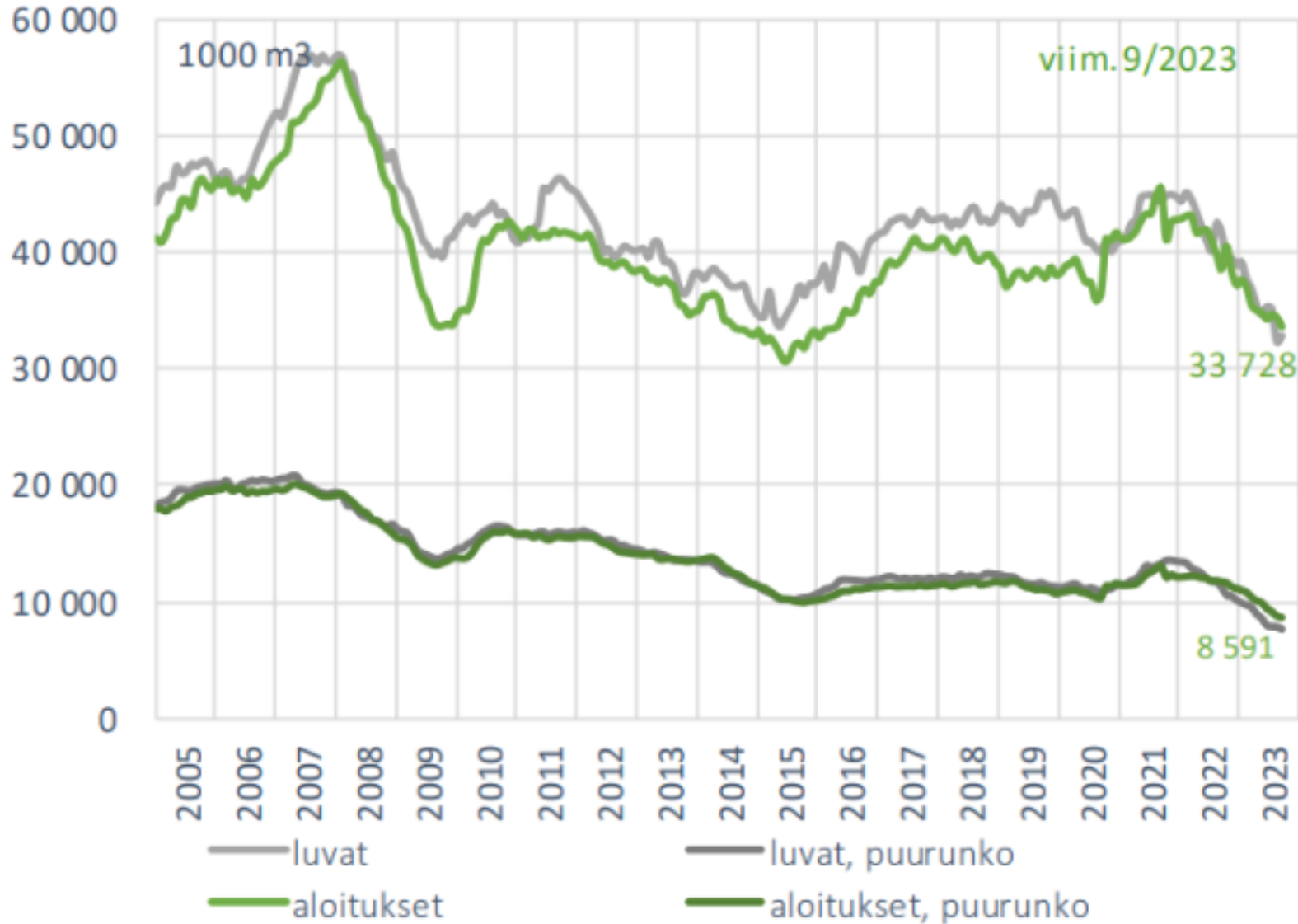


Lähde: Tilastokeskus, Forecon Oy

Pitkän aikavälin keskimääräinen asuntotarve on noin 35 000 uutta asuntoa vuodessa (VTT).

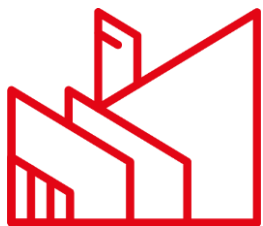
# Kaikki rakennukset, koko maa

myönnetyt rakennusluvut ja aloitetut rakennukset, jatkuva vuosisumma



# Markkina-ajurit – korostuvat myös vuonna 2024

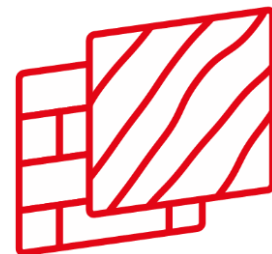
Markkinatrendit tukevat puurakentamisen ja puuelementtien käytön kasvua



Laatu- ja kustannus-  
tehokkuusvaatimukset  
siirtävät rakentamista  
työmailta tehtaisiin



Hiilijalanjälki- ja  
kierrätysvaatimukset  
tulevat olennaiseksi  
osaksi rakentamista



Hybridirakentaminen  
kasvaa vaihtoehtona  
puhtaalle  
puurakentamiselle



Puun markkinaosuuden  
tavoitellaan nousevan  
45 prosenttiin kaikesta  
julkisesta rakentamisesta  
vuoteen 2025 mennessä



Rakentamisessa  
kiinnitetään entistä  
enemmän huomiota  
kosteudenhallintaan



## Referenssejä eri tuoteryhmistä

# LAPWALL LEKO<sup>®</sup>-tuoteryhmät



## Yksikerros- seinäelementit

Seinäelementit tuovat rakentamiseen varmuutta ja kustannustehokkuutta sekä lyhentävät rakennusprojektien läpimenoaika.

Yksikerroselementit ovat rakenteeltaan kantavia, ja niiden tyypillisiä käyttökohteita ovat rivi- ja omakotitalot sekä julkiset rakennukset.

Monikerroselementtejä käytetään puukerrostalorakentamisessa, ja ne toimivat kustannustehokkaasti neljään kerrokseen asti.



## Monikerros- seinäelementit



## Kattoelementti- järjestelmä

LapWallin tarjoamat kattoelementit ja kattoelementtijärjestelmä soveltuvat käytettäväksi niin julkisiin rakennuksiin kuin teollisuus- ja logistiikkarakennuksiin sekä asuinrakentamiseen.

Kattoelementteihin asennetaan valmiiksi tehtaalla mm. vesieristys ja kattokaivot. Näillä toimenpiteillä rakennusaikaisen sääsuojan tarve poistuu. Tämä mahdollistaa sekä kustannus- että aikataulusäästöjä rakentamiseen.



## Kattoelementit



## Julkisivuelementit

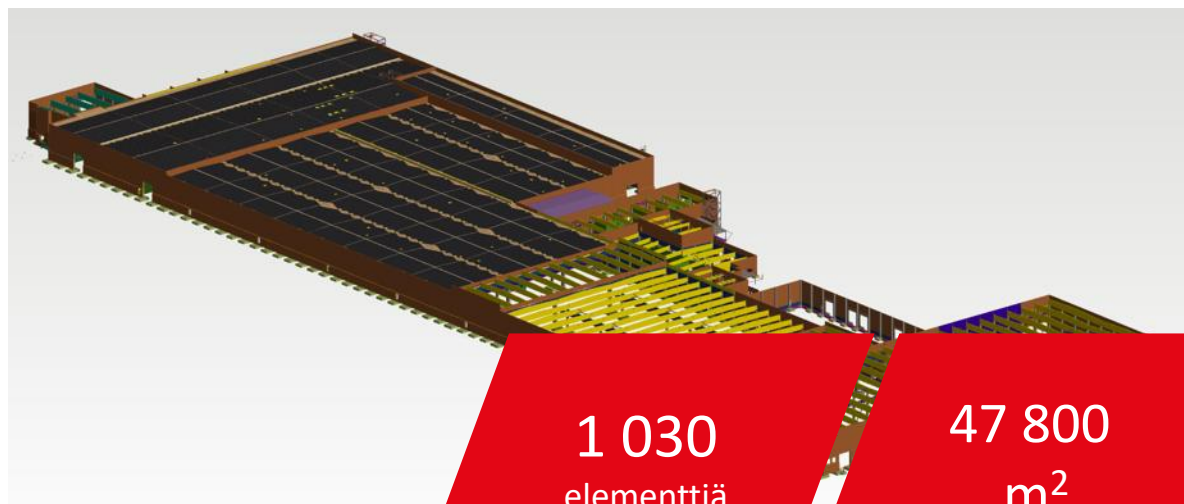
Julkisivuelementit sopivat käytettäväksi ei-kantavina elementteinä betoni-, puu- tai teräsrunkoisissa korkeissa rakennuksissa.

Tyypillisiä käyttökohteita ovat esimerkiksi asuin kerrostalot ja liikerakennukset.

# Metsä Wood, Äänekoski

Toimitussisältö, LAPWALL LEKO® -kattoelementti

- Elementtisuunnittelu
- Rakennelaskelmat
- Vesikattoelementit
- Elementtiasennus



1 030  
elementtiä

47 800  
m<sup>2</sup>



Kohteeseen sitoutuneen eloperäisen hiilen määrä (CO<sub>2</sub>-ekv.) on 1 504 tonnia, joka vastaa noin 320 136 sähkösaunan lämmityskertaa.

# Painiitynmäki, Espoo

Toimitussisältö, LAPWALL LEKO® -yksikerrosseinäelementti

- Terassin vesikattoelementit
- Ulkoseinäelementit
- Ristikonkantaelementit
- Terassin ja parvekkeen lattia ja seinä- elementit
- HVS- ja osastoivat elementit
- Kantavat väliseinäelementit
- Päätymio- ja räystääselementit
- Elementtiasennus

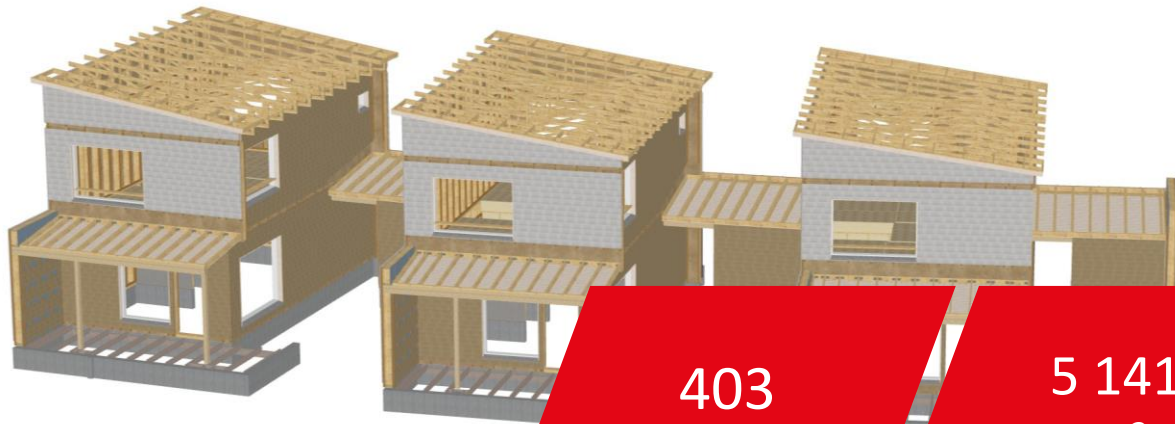


Kohteeseen sitoutuneen eloperäisen hiilen määrä (CO<sub>2</sub>-ekv.) on 206,3 tonnia, joka vastaa noin 353 henkilön edestakaisen Münchenin lentomatkan päästöjen sitomista.

# Ajolenkki, Vantaa

Toimitussisältö, LAPWALL LEKO® -yksikerrosseinäelementti

- Vesikattoelementit
- Ulkoseinäelementit
- Välipohjaelementit
- Terrassin lattiaelementit
- Huoneistojen väliset seinäelementit
- Kantavat ja kevyet väliseinäelementit
- Päätokolmio- ja räystääselementit



403  
elementtiä

5 141  
m<sup>2</sup>

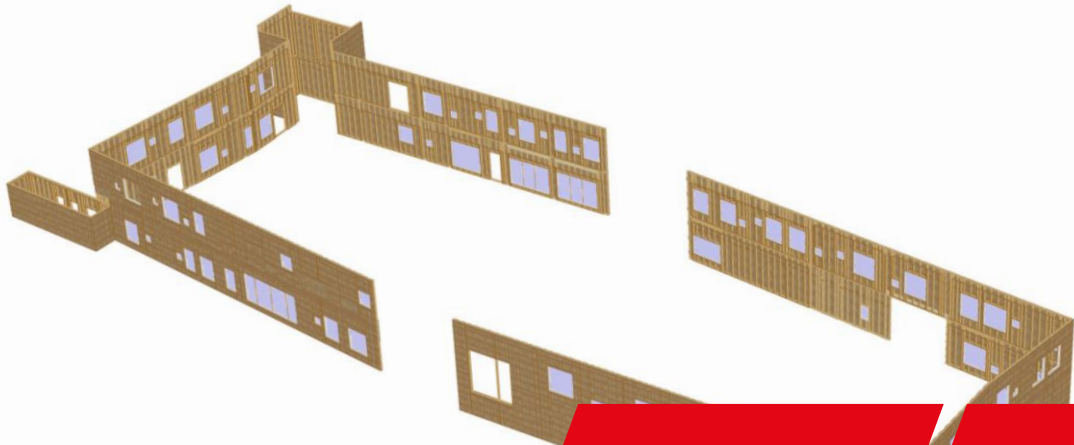




# Metsolan koulu, Helsinki

Toimitussisältö, LAPWALL LEKO® -julkisivuelementti

- Elementtisuunnittelu
- Julkisivuelementit (muovisuojauksella)



64  
elementtiä

1 746  
m<sup>2</sup>



# Petikon Helmi, Vantaa

Toimitussisältö,

LAPWALL LEKO® -julkisivuelementti

LAPWALL LEKO® -kattoelementti

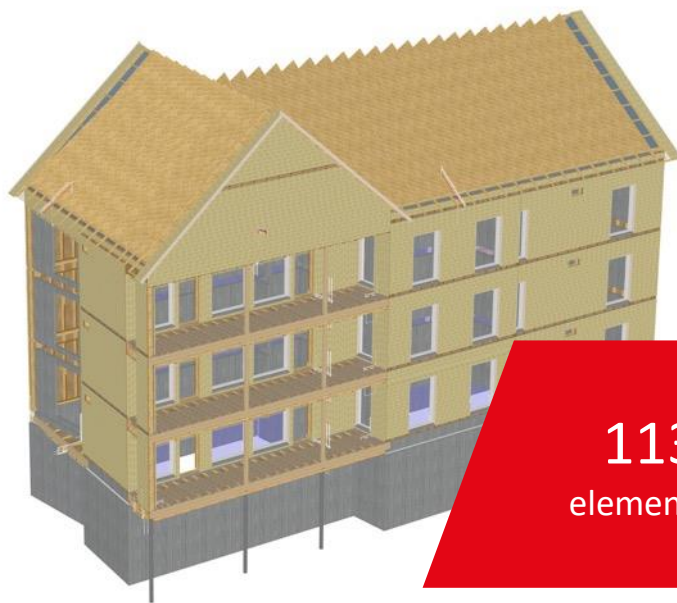
- Elementtisuunnittelu
- Rakennelaskelmat
- Kattoelementit
- Julkisivuelementit (Weatherboard-sääsuojauksella)



# Mesikämmen, Tuusula

## Toimitussisältö, LAPWALL LEKO® -julkisivuelementti

- Elementtisuunnittelu
- Julkisivuelementit
- Välipohjaelementit
- HVS- ja osastoivat elementit
- Ristikon kantaelementit
- Päätykolmio- ja räystääselementit
- Väliseinäelementit
- Varaston seinäelementit
- Terrassin ja parvekkeen lattia- ja seinäelementit



113  
elementtiä

1 368  
m<sup>2</sup>



Tämän kohteen eloperäisen hiilen määrä on 50,2 tonnia CO<sub>2</sub>-ekv. Se sitoo päästöjä 10 685 sähkösaunan lämmityskerran verran.

# Harjulan koulu ja päiväkoti, Järvenpää

Toimitussisältö, LAPWALL LEKO® -kattoelementtijärjestelmä

- Kattoelementit
- Tukielementit
- Palokatkot





# Taloudellinen katsaus 2023

Talousjohtaja Tuomo Riihonen

# Avainluvut 10-12/2023

Avainluvut (Tilintarkastamaton, luvut miljoonissa euroissa ellei toisin mainittu)	LapWall Oyj FAS 10-12/2023	LapWall Oyj FAS 10-12/2022	Muutos %
<b>Liikevaihto</b>	12,1	13,6	-11,3
<b>Käyttökate (EBITDA)</b> % liikevaihdosta	1,3 11,1	1,8 13,4	-26,1
<b>Liikevoitto ilman liikearvon poistoja (EBITA)</b> % liikevaihdosta	1,0 8,4	1,5 11,0	-32,3
<b>Liikevoitto (EBIT)</b> % liikevaihdosta	0,8 6,6	1,4 10,1	-42,5
<b>Katsauskauden voitto</b> % liikevaihdosta	0,6 4,9	0,9 6,9	-37,2

# Avainluvut 7-12/2023

<b>Avainluvut</b> (Tilintarkastamaton, luvut miljoonissa euroissa ellei toisin mainittu)	<b>LapWall Oyj FAS</b> <b>7-12/2023</b>	<b>LapWall Oyj FAS</b> <b>7-12/2022</b>	<b>Muutos %</b>
<b>Liikevaihto</b>	<b>23,0</b>	<b>27,0</b>	<b>-14,9</b>
<b>Käyttökate (EBITDA)</b> % liikevaihdosta	<b>2,7</b> 11,6	<b>4,3</b> 16,0	<b>-38,2</b>
<b>Liikevoitto ilman liikearvon poistoja (EBITA)</b> % liikevaihdosta	<b>2,0</b> 8,8	<b>3,7</b> 13,7	<b>-45,4</b>
<b>Liikevoitto (EBIT)</b> % liikevaihdosta	<b>1,6</b> 6,9	<b>3,5</b> 12,8	<b>-54,4</b>
<b>Katsauskauden voitto</b> % liikevaihdosta	<b>1,2</b> 5,3	<b>2,6</b> 9,5	<b>-52,9</b>

# Avainluvut 1-12/2023

Avainluvut (Tilintarkastamaton, luvut miljoonissa euroissa ellei toisin mainittu)	LapWall Oyj FAS 1-12/2023	LapWall Oyj FAS 1-12/2022	Muutos %
<b>Liikevaihto</b>	41,9	52,5	-20,2
<b>Käyttökate (EBITDA)</b>	5,3	9,5	-44,7
% liikevaihdosta	12,6	18,1	
<b>Liikevoitto ilman liikearvon poistoja (EBITA)</b>	4,0	8,3	-52,2
% liikevaihdosta	9,4	15,7	
<b>Liikevoitto (EBIT)</b>	3,2	7,8	-58,6
% liikevaihdosta	7,7	14,9	
<b>Katsauskauden voitto*</b>	2,6	5,5	-53,2
% liikevaihdosta	6,1	10,4	
<b>Omavaraisuusaste, %</b>	64,2	61,1	
<b>Nettovelkaantumisaste, %</b>	-18,0	-34,7	
<b>Oman pääoman tuotto, %</b>	15,7	47,5	
<b>Tilaukanta</b>	17,1	15,6	9,7
<b>Henkilöstön lukumäärä katsauskauden lopussa</b>	115	125	-8,0

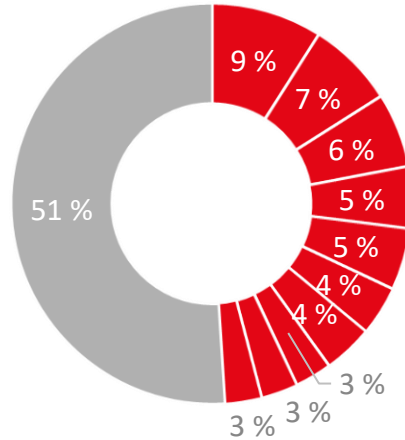
\* 1-12/2022 sisältää pörssilistautumisen kuluja 0,7 milj. euroa



# Asiakasjakauman kehitys

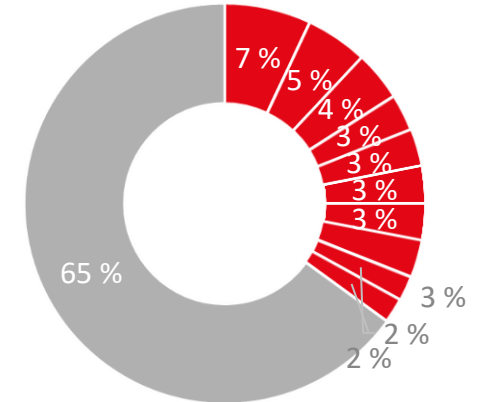
Asiakasjakauma 2021

- Suurimmat 10 asiakasta
- Muut asiakkaat



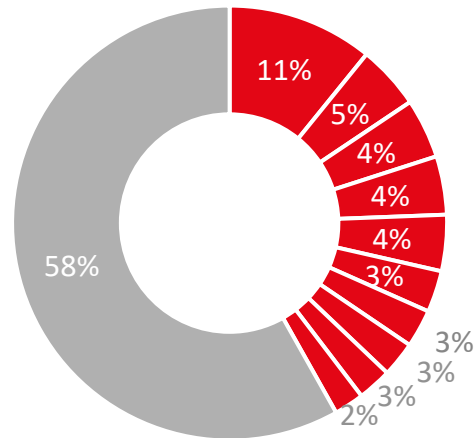
Asiakasjakauma 2023

- Suurimmat 10 asiakasta
- Muut asiakkaat



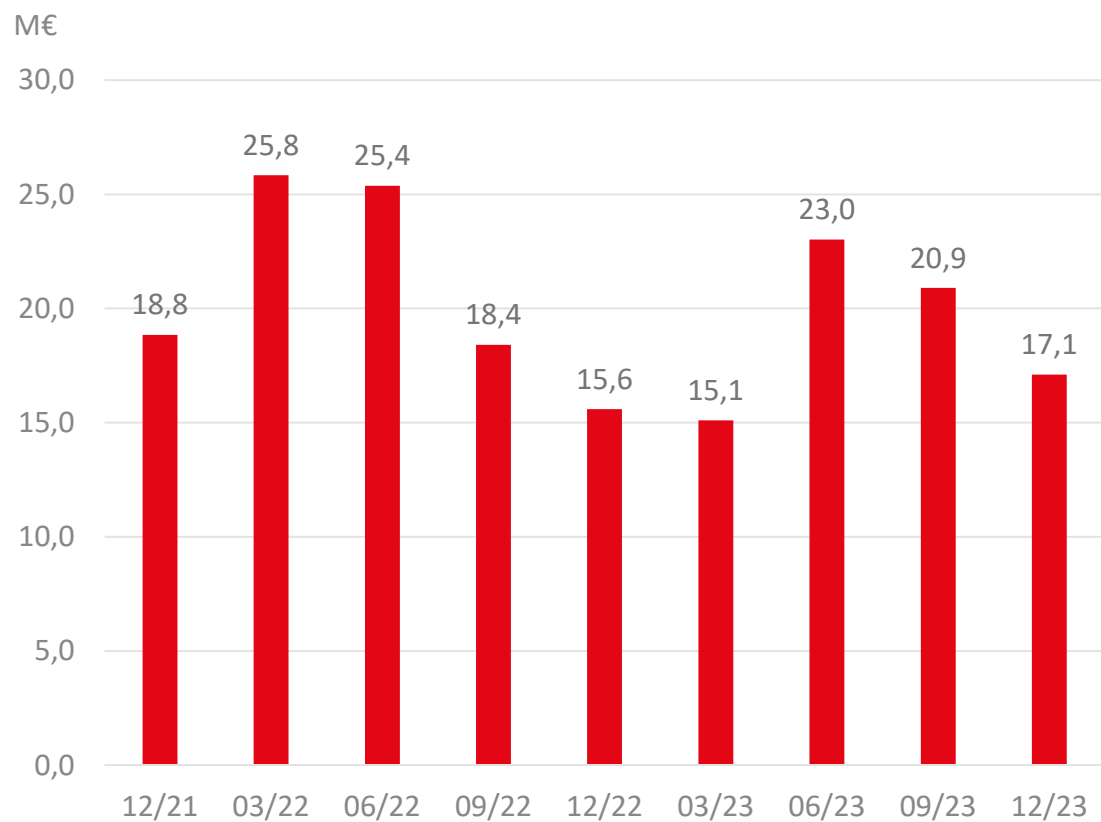
Asiakasjakauma 2022

- Suurimmat 10 asiakasta
- Muut asiakkaat

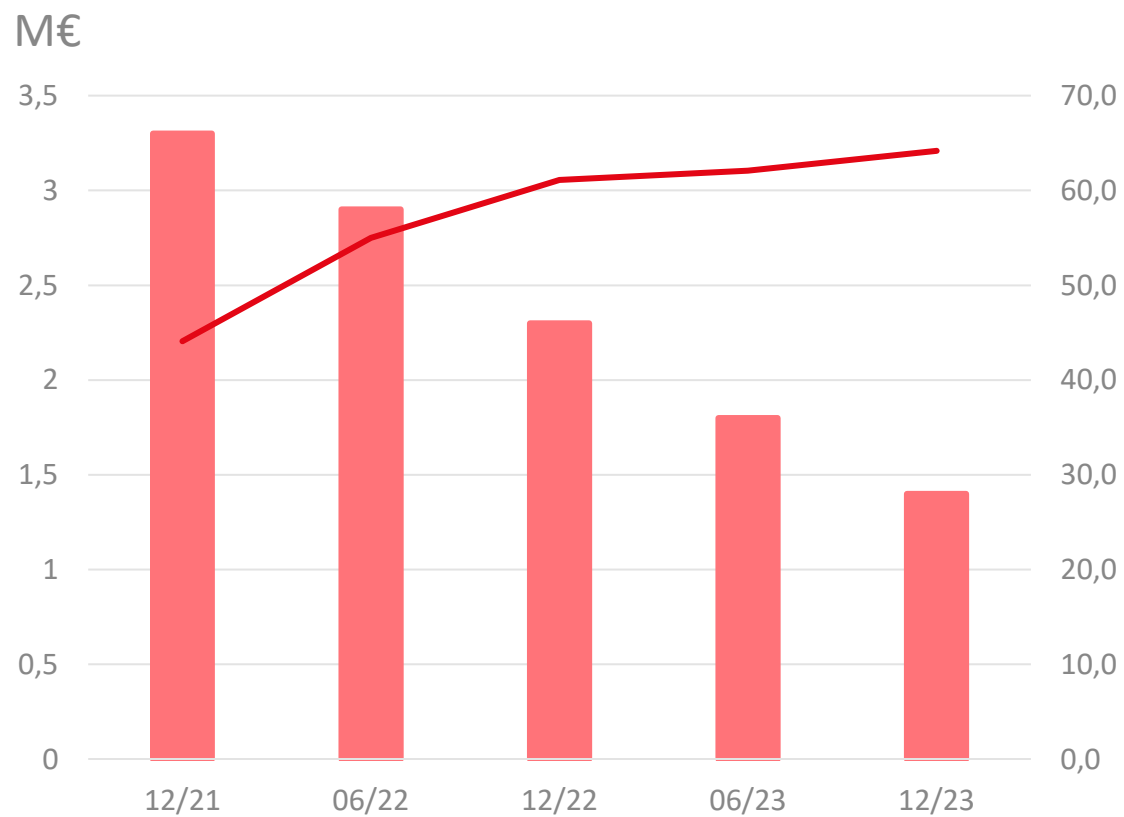


- Asiakkaina suuria, keskisuuria ja pieniä rakennusliikkeitä & rakennuttajia
- Yksittäisen asiakkaan osuus kokonaisliikevaihdosta pieni
- Termater- ja KW-Component -liiketoimintakaupat laajensivat edelleen asiakaspohjaa ml. Kastelli talot

# Tilaukannan kehitys

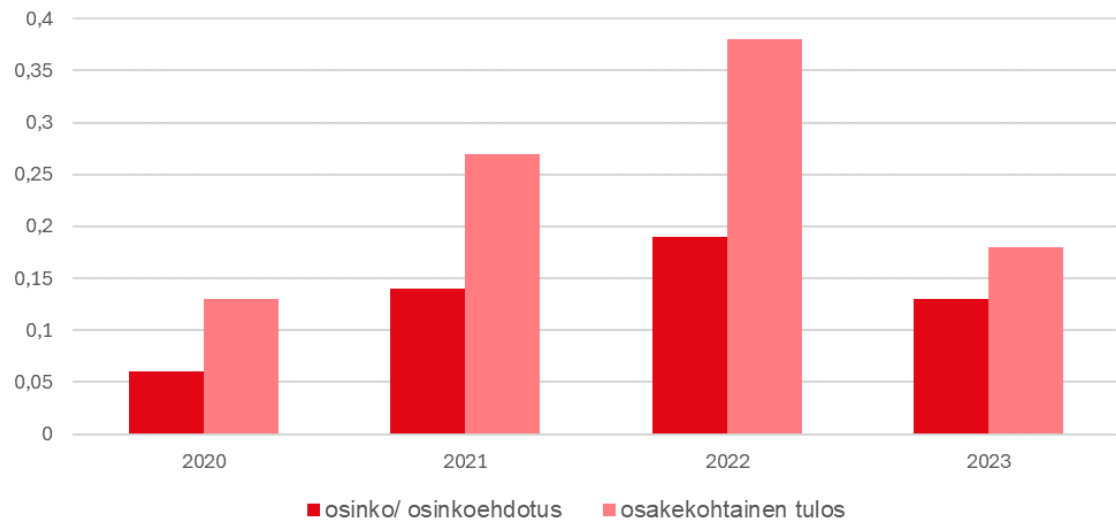


## Korolliset velat ja omavaraisuusaste (%)



# Osinkoehdotus 2024

- Yhtiökokoukselle esitetään jaettavaksi osinkoa 0,13 €/osake.



## Taloudellinen ohjeistus 2024

- Yhtiön tavoitteena on antaa taloudellinen ohjeistus vuodelle 2024 puolivuotiskatsauksen yhteydessä 7.8.2024.





# LapWallin tavoitteet

# Puuelementoinnin edelläkävijä

LapWallin visiona on olla vuonna 2026 rakentajan paras kumppani sekä pitkälle jalostettujen puuelementtien halutuin toimittaja Suomessa.



LapWall on toimialan suunnan näyttäjä



LapWall kantaa vastuun työntekijöistä ja ympäristöstä



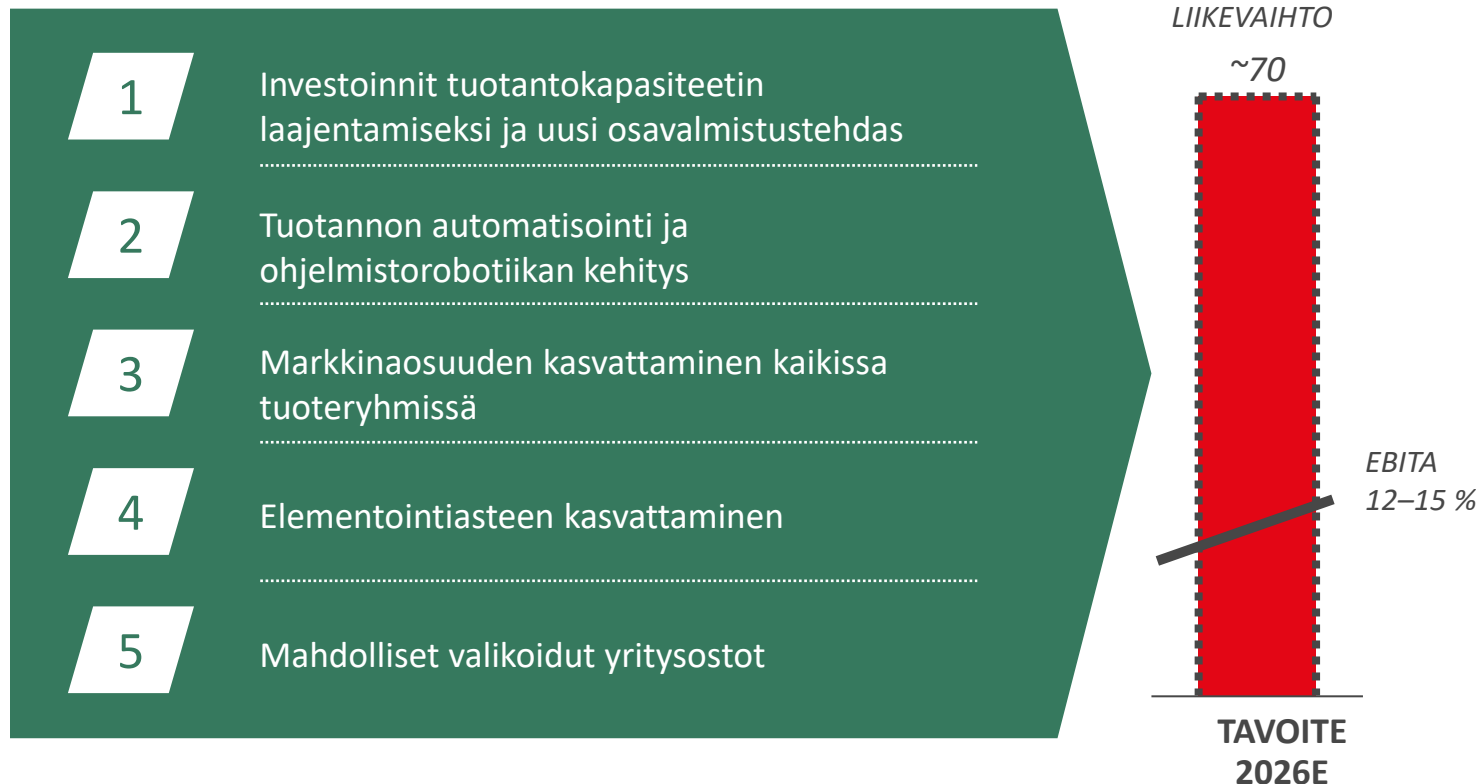
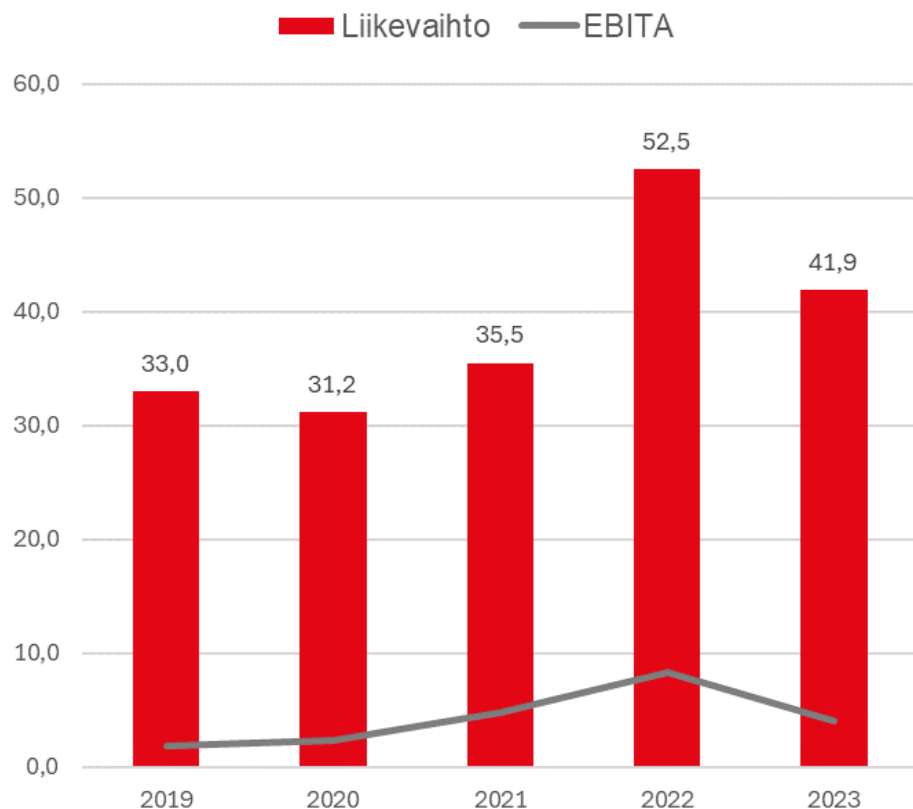
LapWall on toimialan halutuin yhteistyökumppani



LapWall on haluttu työnantaja



# LapWall tavoittelee kannattavaa kasvua



**Osinkopolitiikka:** LapWallin tavoitteena on jakaa osinkoina 30–50 prosenttia tilikauden tuloksesta.



A photograph of a forest with tall, thin trees and a large tree trunk in the foreground. The scene is bathed in warm, golden light, likely from the sun low in the sky. A large, semi-transparent red parallelogram is centered on the page, containing the text. Several smaller, solid red parallelograms are scattered around the main one, some overlapping it.

Miksi sijoittaa LapWalliin?

# LapWall sijoituskohteena

1

Puuelementoinnin  
suunnannäyttäjä

2

LAPWALL LEKO -  
elementointi-  
järjestelmä ja  
vakiotuotteisto

3

Sertifioidusti  
CO<sub>2</sub>-negatiivinen  
tuotanto

4

Ylivoimainen  
tehokkuus  
automatisoidun  
tuotannon ja  
volyymien kautta

5

Sitoutunut ja  
kokenut johto

6

Hyvät edellytykset  
kasvaa  
kannattavasti  
investoimalla  
kapasiteettiin

7

Megatrendit ja  
regulaatio tukevat  
liiketoiminnan kasvua

# LapWallin prosessi takaa laadukkaat tuotteet asennettuna



1

## Suunnittelu

Teemme kohteet puurakenne- ja elementtisuunnittelun vakiotuotteilla ja -detaljeilla



2

## Valmistus

Puuelementit valmistetaan pitkälle automatisoiduissa tehtaissamme tehokkaasti



3

## Varastointi

Valmiit tuotteet varastoidaan säältä suojassa – varastohalleissamme on tilaa yli 30 000 m<sup>2</sup>



4

## Kuljetus

Puuelementit kuljetetaan työmaalle halutussa asennus-järjestyksessä – Kuivaketju pitää perille asti



5

## Asennus

Vakioitu LAPWALL LEKO®-asennuskonsepti mahdollistaa tehokkaan ja laadukkaan asennuksen

# Ympäristöarvot ovat meille tärkeitä

## Ekologisuus

Puurakentaminen on ekologista, uusiutuvien luonnonvarojen käyttöä.

Puu rakennusmateriaalina on kokonaislinkaaren aikana ympäristöystävällinen ja hiilidioksidia sitova vaihtoehto.

LAPWALL LEKO®-tuotteillamme on RTS EPD –ympäristöseloste.

## Kierrätys

LapWallin tehtailla on alusta lähtien kiinnitetty erityistä huomiota kierrätykseen.

Tehtailtamme ei synny juuri lainkaan sekajätettä.

Huolellisen suunnittelun ansiosta materiaalihukka on minimissään.

## Hiilijalanjälki

LapWall on hiilijalanjäljeltään negatiivinen, eli yrityksemme toiminta sitoo enemmän hiilidioksidipäästöjä kuin aiheuttaa.



A photograph of a pine forest with a large red graphic overlay. The overlay consists of a large central rectangle and several smaller, tilted rectangles scattered around it. The text is centered within the large rectangle.

Kiitos!

Kysymyksiä?