

LAPWALL – PUUELEMENTOINNIN SUUNNANNÄYTTÄJÄ

PUOLIVUOTISKATSAUS 2023

Toimitusjohtaja Jarmo Pekkarinen

Talousjohtaja Tuomo Riihonen

8.8.2023



LapWall

Sisältö

1. LapWall yhtiönä ja keskeiset menestystekijät
2. Miten alkuvuosi 2023 meni?
3. Liiketoimintaympäristö loppuvuonna 2023
4. Referenssejä eri tuoteryhmistä
5. LapWallin tavoitteet
6. Taloudellinen katsaus H1 2023
7. Miksi sijoittaa LapWalliin?
8. Kysymyksiä (voi esittää chatissä esityksen aikana)



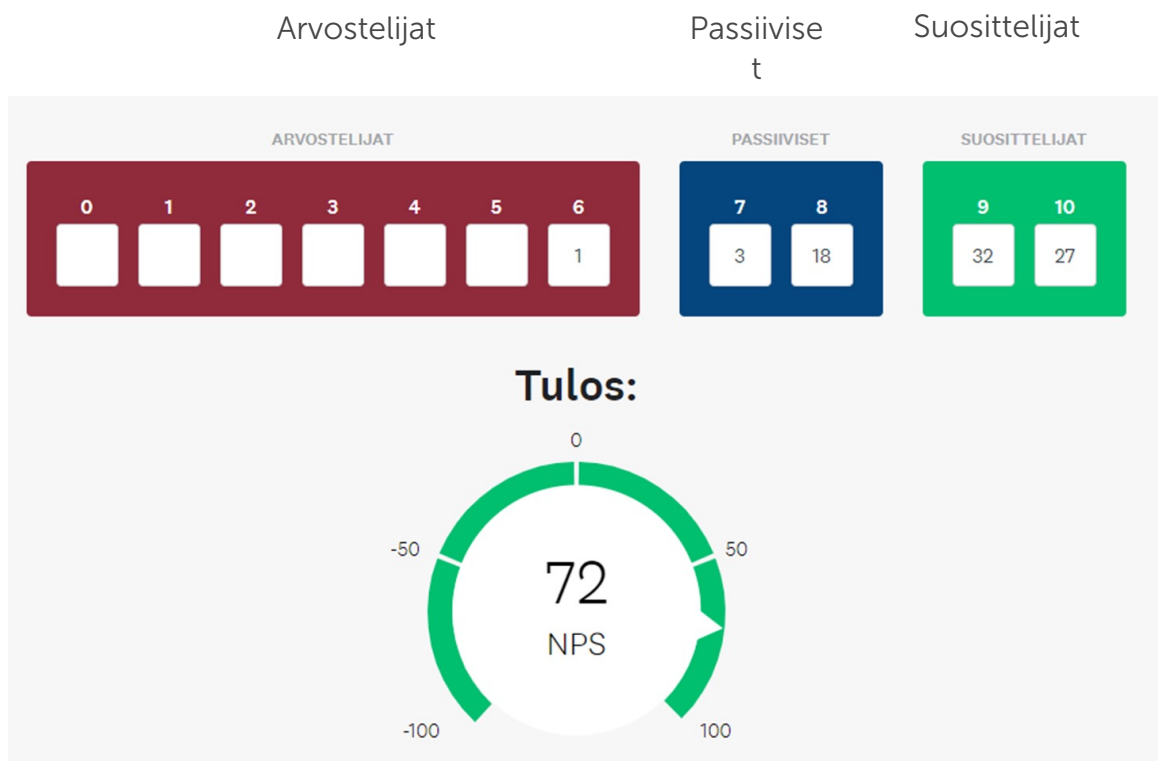
- LapWall on tuoteteollisuusyhtiö ja puuelementoinnin suunnannäyttävä.
- LapWall on Euroopan suurin puuelementtien valmistaja.
- Tuotteemme ovat sertifioidusti CO2-negatiivisia.
- Puurakentaminen on ekologista uusiutuvien luonnonvarojen käyttöä, ja sen osuus kaikesta rakentamisesta tulee kasvamaan lähivuosina merkittävästi.

LapWallin menestystekijät

- LapWall on siirtänyt merkittävän osan perinteisestä rakennustyömaalla tapahtuvasta rakentamisesta tehdasolosuhteissa tapahtuvaan valmistukseen.
- LAPWALL LEKO® -tuotevalikoimassa on yli 50 konfiguroitavaa vakiotuotetta, jotka asiakas saa toimitettuna ja asennettuna.
- LAPWALL LEKO® -elementointijärjestelmä lyhentää työmaan läpimenoaikaa, takaa aukottoman kuivaketjun prosessin kaikissa vaiheissa sekä pienentää ympäristölle aiheutuvia hiilidioksidipäästöjä radikaalisti.
- Yhtiön tavoitteena on hiilinegatiivisen liiketoiminnan kehittäminen materiaalitehokkuuden, tuotantomenetelmien ja digitaalisuuden keinoin.
- Yhtiö tavoittelee merkittävää orgaanista kasvua tavoitteenaan ylläpitää vahvaa kannattavuutta pitkällä aikavälillä.



Asiakastyytyväisyys 2023 NPS 72 (2022: 65)



Luku voi olla -100–100 välillä.

Asiakaskommentteja:

”Kaikki sujui niin hyvin, ettei tule mitään kehitettävää mieleen, vaivatonta ja lopputulos erinomainen.”

”Kaikki sujui todella hyvin, ei mitään ongelmia.”

”Erytiskiitos myynnille ja asennuspäällikölle, erittäin hienosti sujui koko projekti.”

”Kaikki sujunut mallikkaasti, tuotteissa ei ollut mitään valittamista ja joustoa on löytynyt LapWallin puolelta kiireisestä tilanteesta huolimatta, kun työmaa oli viivästynyt muista syistä.”

Miten alkuvuosi 2023 meni?

Toimitusjohtaja Jarmo Pekkarinen

LapWall H1 2023

18,9 M€ (25,5)

Liikevaihto laski 25,9 %

1,9 M€ (4,6)

Liikevoitto ilman liikearvon poistoja (EBITA), laskua 57,7 %

1,7 M€ (4,3)

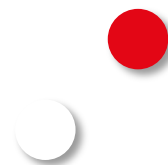
Liikevoitto (EBIT), laskua 61,9 %

0,09 € (0,20)

Tulos / osake, €

Tehtaات Pyhännällä, Pälkäneellä, Vetelissä ja Raahessa

Toimipisteet Oulussa ja Vantaalla



LapWall alkuvuosi 2023

- LapWall Oyj ja KW-Component Oy allekirjoittivat 18.5.2023 sopimuksen, jossa KW-Componentin elementtiliiketoiminta siirtyi LapWallin omistukseen liiketoimintakaupalla.
- Liiketoimintakaupan yhteydessä allekirjoitettiin Kastellitalot Oy:n kanssa puuelementtitoimitussopimus, joka on voimassa vuoden 2028 loppuun asti. Sopimukseen sisältyy viiden vuoden jatko-optio.
- LapWall Oyj allekirjoitti 14.6.2023 noin 6,5 miljoonan euron sopimuksen SRV Rakennus Oy:n kanssa Metsä Woodin rakennuttaman kertopuutehtaan kattoelementtiurakasta Äänekoskelle. Sopimukseen sisältyy tilaajan purkuoikeus. Tilauksen odotetaan lopullisesti vahvistuvan kesän loppuun mennessä.



Kastelli-kumppanuusasiakkuus

- Puuelementtitoimitussopimus Kastelli-talot Oy:n kanssa, joka on voimassa vuoden 2028 loppuun asti. Sopimukseen sisältyy viiden vuoden jatko-optio.
- Kastelli-talot on suomalainen johtava pientalovalmistaja, joka suunnittelee, valmistaa ja toteuttaa talopaketteja, muuttovalmiita omakotitaloja, huviloita sekä Easyin-konseptilla asunto-osakeyhtiömuotoista aluerakentamista.
- LapWall pyrkii määrätietoisesti lisäämään strategisesti tärkeiden kumppanuusasiakkuuksien lukumäärää.

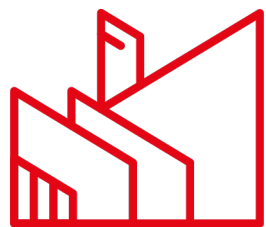




Liiketoimintaympäristö loppuvuonna 2023

Markkina-ajurit

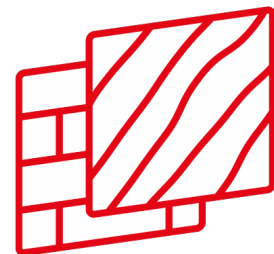
Markkinatrendit tukevat puurakentamisen ja puuelementtien käytön kasvua



Laatu- ja kustannus-
tehokkuusvaatimukset
siirtävät rakentamista
työmailta tehtäisiin



Hiilijalanjälki- ja
kierrätysvaatimukset
tulevat olennaiseksi
osaksi rakentamista



Hybridirakentaminen
kasvaa vaihtoehtona
puhtaalle
puurakentamiselle



Puun markkinaosuuden
tavoitellaan nousevan
45 prosenttiin kaikesta
julkisesta rakentamisesta
vuoteen 2025 mennessä



Rakentamisessa
kiinnitetään entistä
enemmän huomiota
kosteudenhallintaan

LapWall loppuvuosi 2023

- Vahvistunut tilauskanta mahdollistaa tehokkaan toiminnan lähikuukausina
- Markkinanäkymä on kaksijakoinen; julkinen-, teollisuus- ja logistiikkarakentamisen kysyntä on hyvällä tasolla, mutta asuin- ja liikerakennusten kysyntä on vaimeampaa.
- Puuelementtivalmistajien määrä on vähentynyt/ konsolidoitunut. LapWallin suhteellinen asema on parantunut erityisesti asuinrakentamisen segmenttiin toimitettavien puuelementtien osalta.
- Q2 2023 toteutetun KW-Component -liiketoimintakaupan lisäksi tutkimme aktiivisesti muita konsolidaation mahdollisuuksia.
- Jatkamme strategian mukaisten investointien eteenpäin viemistä.



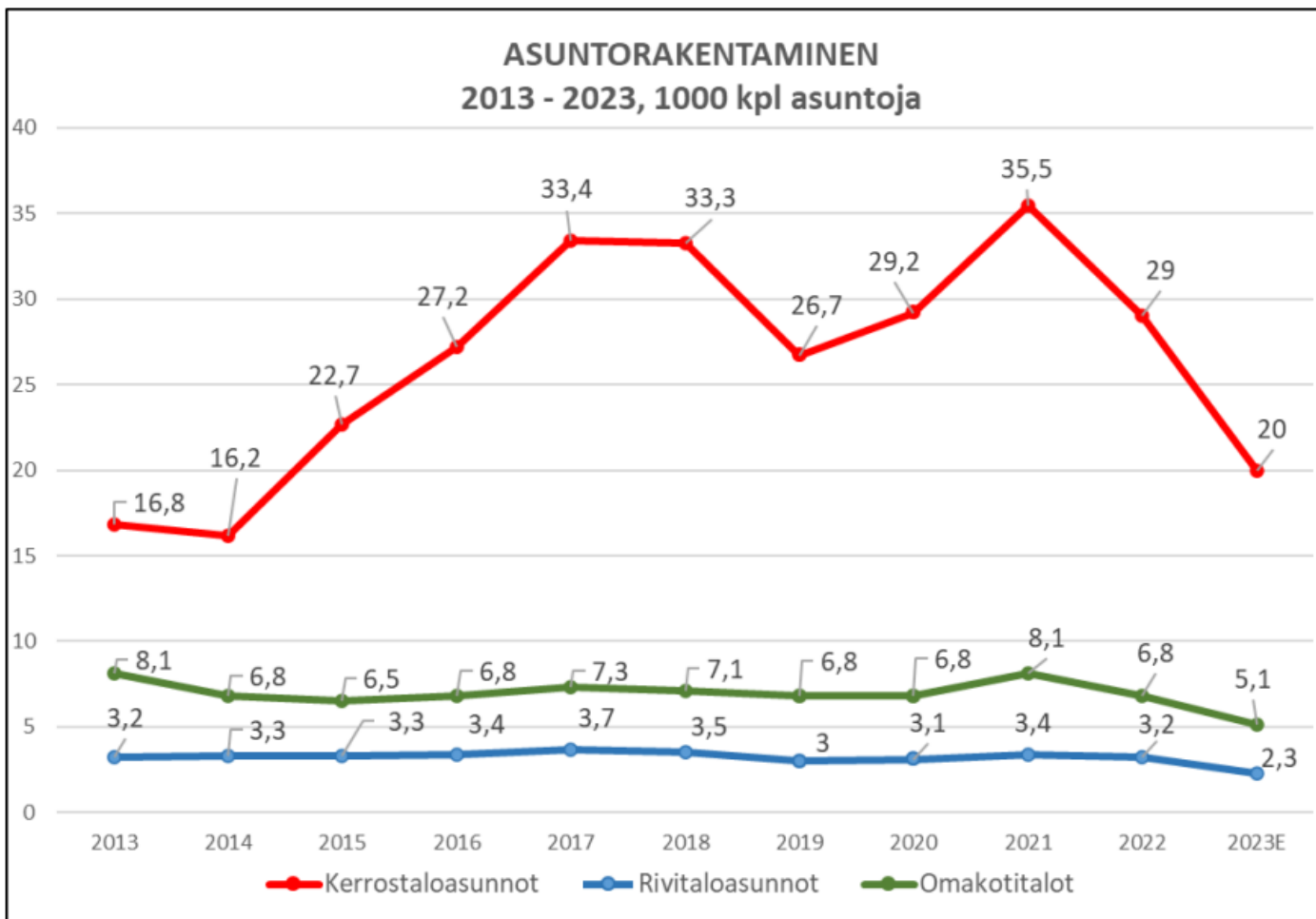
23,0 M€ (25,4)

**Tilauskanta
30.6.2023**

Rakentamisen markkinanäkymä 2023

- Asuntoaloitusten määrä vuonna 2023 on noin 27 000 kpl, vuonna 2022 noin 39 000 kpl ja vuonna 2021 noin 47 000 kpl. (Rakennustutkimus RTS Oy)
- Asuntoaloitusten määrä putoaa poikkeuksellisen korkeista lukemista lähemmäs tarvittavaa normaalitasoa. (Forecon)
- Euroopan keskuspankin koronnostojen ennakoitaan pysähtyvän vuoden 2023 puolivälissä tai hieman sen jälkeen. Korkojen ennustetaan pysyvän 3 prosentin tasolla vuonna 2024 ja laskevan sen jälkeen parin prosentin tasolle.
- VTT:n laskelmien mukaan vuosittainen uudisrakennustarve Suomessa on noin 33 000 asuntoa.
- Julkinen-, teollisuus- ja logistiikkarakentaminen jatkuu edelleen hyvällä tasolla.
- Pieniä positiivisia merkkejä asuntorakentamisen kysynnän kasvusta on markkinoilla olemassa.





Suomen Pankki

Tammi–kesäkuussa 2023 kotitaloudet nostivat asuntolainoja noin 6,6 miljardia euroa. Muutos on suuri verrattuna edellisen vuoden 10,5 miljardiin euroon. Nostettujen asuntolainojen keskiporkko oli kesäkuussa 4,6 % (1,6 %).





Referenssejä eri tuoteryhmistä

LAPWALL LEKO®-tuoteryhmät



Yksikerros- seinäelementit

Seinäelementit tuovat rakentamiseen varmuutta ja kustannustehokkuutta sekä lyhentävät rakennusprojektien läpimenoaika.

Yksikerroselementit ovat rakenteeltaan kantavia, ja niiden tyypillisiä käyttökohteita ovat rivi- ja omakotitalot sekä julkiset rakennukset.

Monikerroselementtejä käytetään puukerrostalorakentamisessa, ja ne toimivat kustannustehokkaasti neljään kerrokseen asti.

Monikerros- seinäelementit

Kattoelementti- järjestelmä

LapWallin tarjoamat kattoelementit ja kattoelementtijärjestelmä soveltuvat käytettäväksi niin julkisiin rakennuksiin kuin teollisuus- ja logistiikkarakennuksiin sekä asuinrakentamiseen.

Kattoelementteihin asennetaan valmiiksi tehtaalla mm. vesieristys ja kattokaivot. Näillä toimenpiteillä rakennusaikaisen sääsuojan tarve poistuu. Tämä mahdollistaa sekä kustannus- että aikataulusäästöjä rakentamiseen.

Kattoelementit

Julkisivuelementit

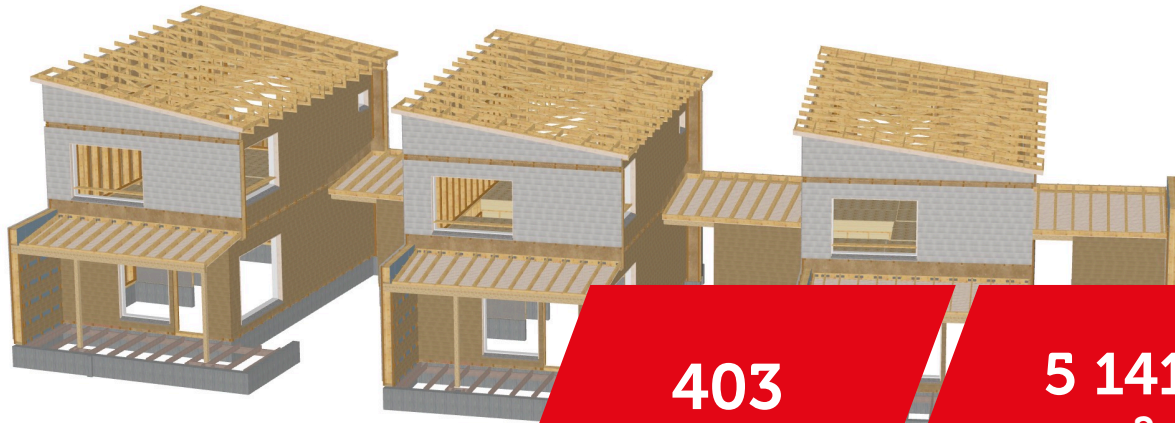
Julkisivuelementit sopivat käytettäväksi ei-kantavina elementteinä betoni-, puu- tai teräsrunkoisissa korkeissa rakennuksissa.

Tyypillisiä käyttökohteita ovat esimerkiksi asuinrakennukset ja liikerakennukset.

Ajolenkki, Vantaa

Toimitussisältö, LAPWALL LEKO® -yksikerrosseinäelementti

- Vesikattoelementit
- Ulkoseinäelementit
- Välipohjaelementit
- Terassin lattiaelementit
- Huoneistojen väliset seinäelementit
- Kantavat ja kevyet väliseinäelementit
- Päätymkolmio- ja räystääselementit



403
elementtiä

5 141
m²



Harjalinnuntie, Vantaa

Toimitussisältö, LAPWALL LEKO® -yksikerrosseinäelementti

- Vesikattoelementit
- Ulkoseinäelementit
- Välipohjaelementit
- Terassin lattiaelementit
- Huoneistojen väliset seinäelementit
- Kantavat ja kevyet väliseinäelementit
- Päätymkolmio- ja räystääselementit



390
elementtiä

5 800
m²

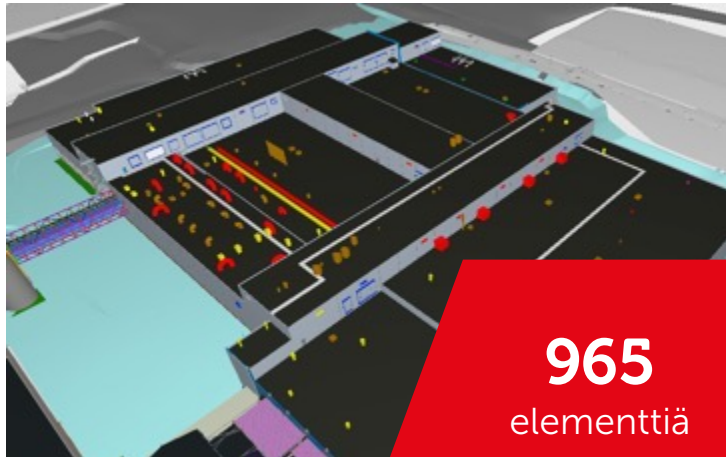


Kohteeseen sitoutuneen eloperäisen hiilen määrä (CO₂-ekv.) on 186 tonnia, joka vastaa noin 39 591 sähkösaunan lämmityskertaa.

Atria, Nurmo

Toimitussisältö, LAPWALL LEKO® -kattoelementti

- Elementtisuunnittelu
- Rakennelaskelmat
- Vesikattoelementit
- Elementtiasennus



965
elementtiä

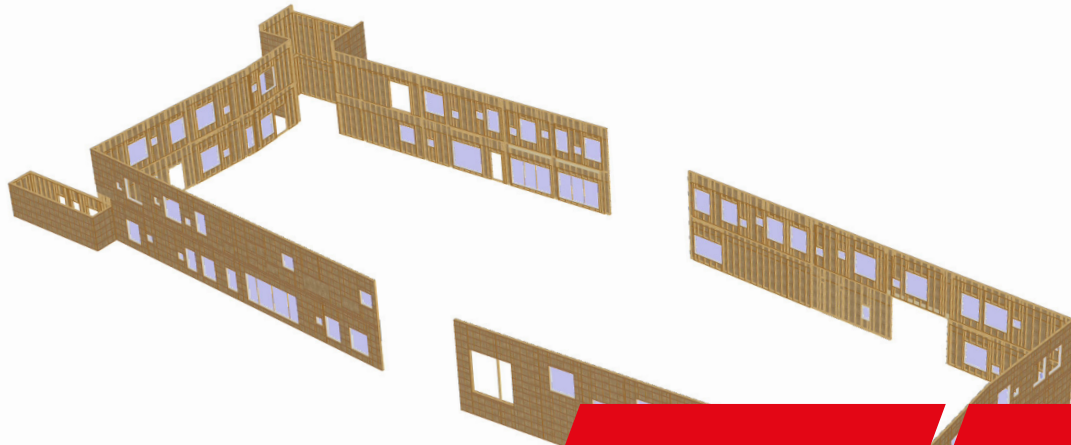
23 735
m²



Metsolan koulu, Helsinki

Toimitussisältö, LAPWALL LEKO® -julkisivuelementti

- Elementtisuunnittelu
- Julkisivuelementit (muovisuojauksella)



64
elementtiä

1 746
m²



Petikon Helmi, Vantaa

Toimitussisältö,
LAPWALL LEKO® -julkisivuelementti
LAPWALL LEKO® -kattoelementti

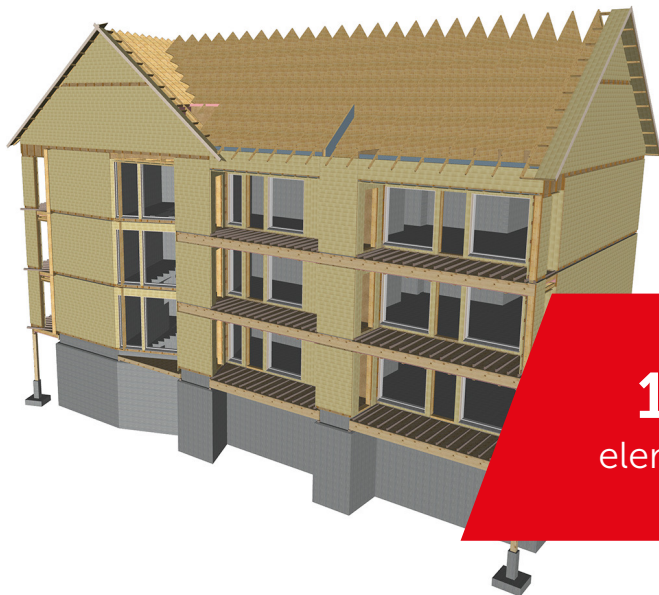
- Elementtisuunnittelu
- Rakennelaskelmat
- Kattoelementit
- Julkisivuelementit (Weatherboard-sääsuojauksella)



Woodcube, Tuusula

Toimitussisältö, LAPWALL LEKO® -julkisivuelementti

- Elementtisuunnittelu
- Julkisivuelementit
- Välipohjaelementit
- HVS- ja osastoivat elementit
- Ristikon kantaelementit
- Päätymuoto- ja räystääselementit
- Väliseinäelementit
- Varaston seinäelementit
- Terrassin ja parvekkeen lattia- ja seinäelementit



149
elementtiä

1 793
m²

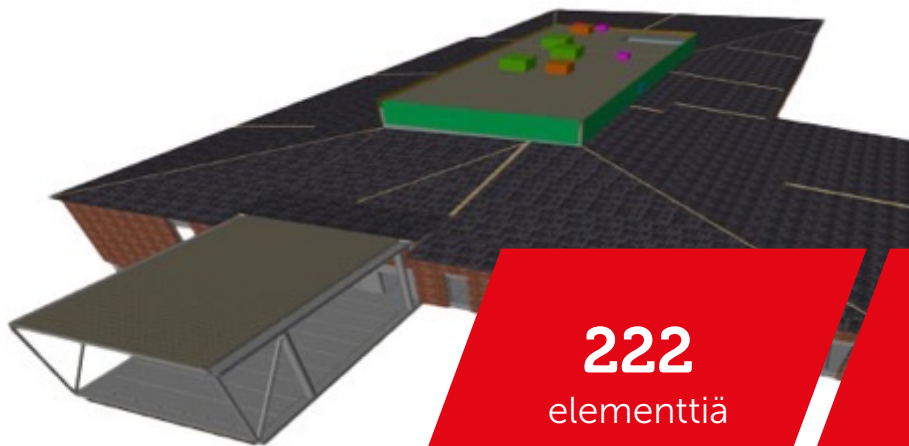


Kohteeseen sitoutuneen eloperäisen hiilen määrä (CO₂-ekv.) on 65,1 tonnia, joka vastaa noin 135 henkilön edestäkaisen Münchenin lentomatkan päästöjen sitomista.

Harjulan koulu ja päiväkoti, Järvenpää

Toimitussisältö, LAPWALL LEKO® -kattoelementtijärjestelmä

- Kattoelementit
- Tukielementit
- Palokatkot



222
elementtiä

3 759
m²



Kohteeseen sitoutuneen eloperäisen hiilen määrä (CO₂-ekv.) on 85,5 tonnia, joka vastaa noin 580 000 ajokilometrin päästöjä.



LapWallin tavoitteet

Puuelementoinnin edelläkävijä

LapWallin visiona on olla vuonna 2026 rakentajan paras kumppani sekä pitkälle jalostettujen puuelementtien halutuin toimittaja Suomessa.



LapWall on toimialan suunnan- näyttäjä



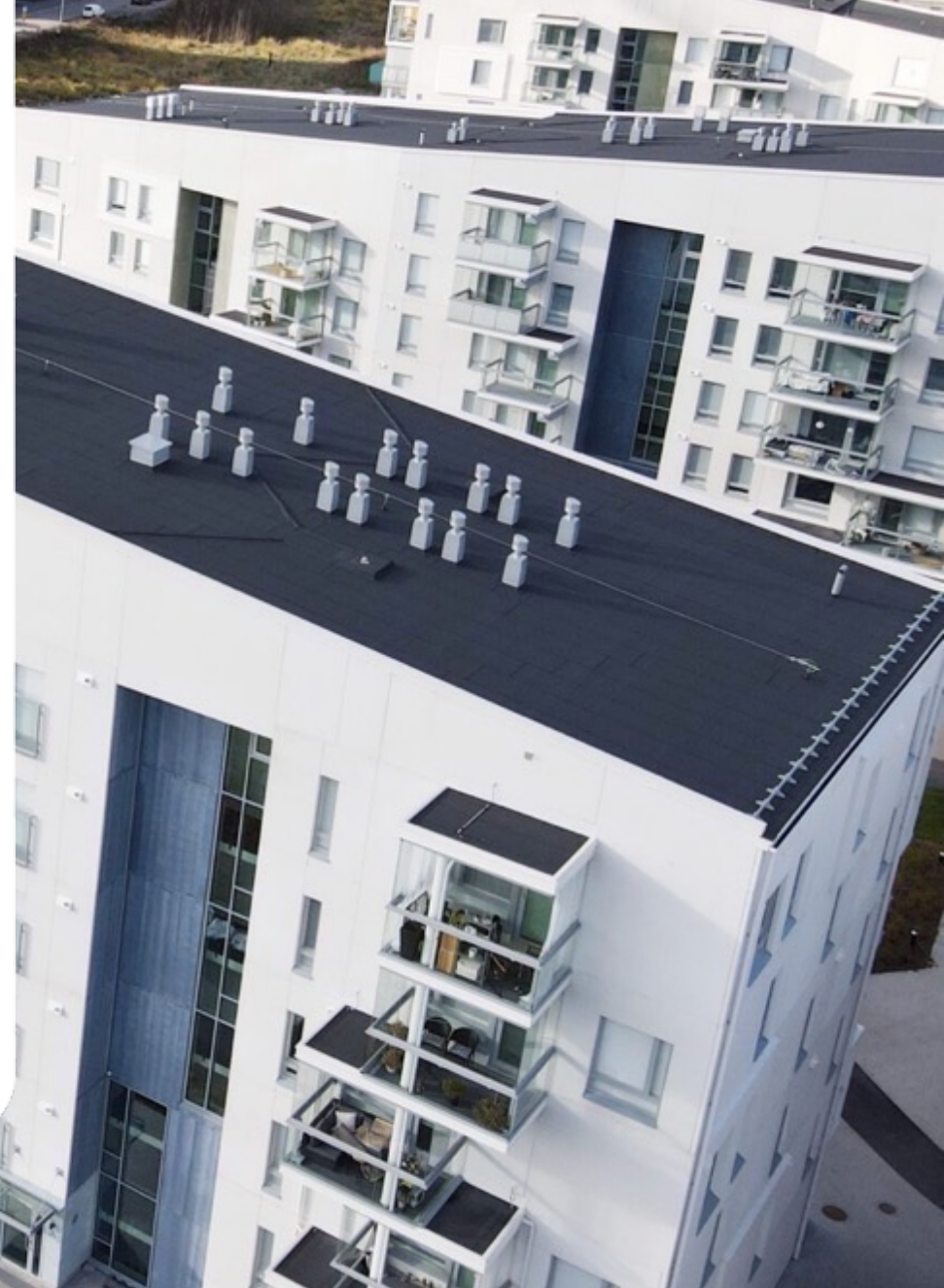
LapWall kantaa vastuun työntekijöistä ja ympäristöstä



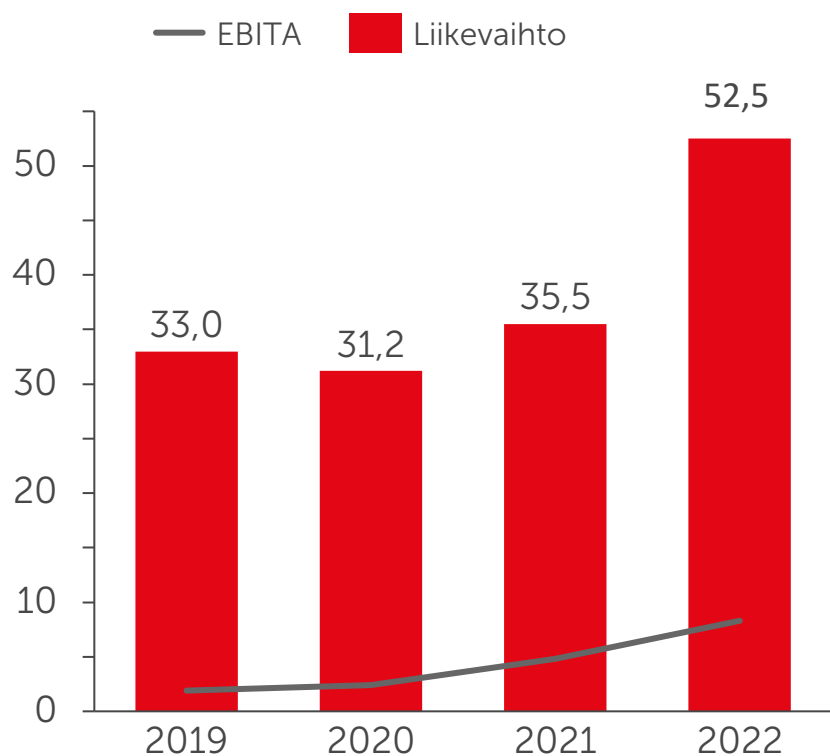
LapWall on toimialan halutuin yhteistyökumppani



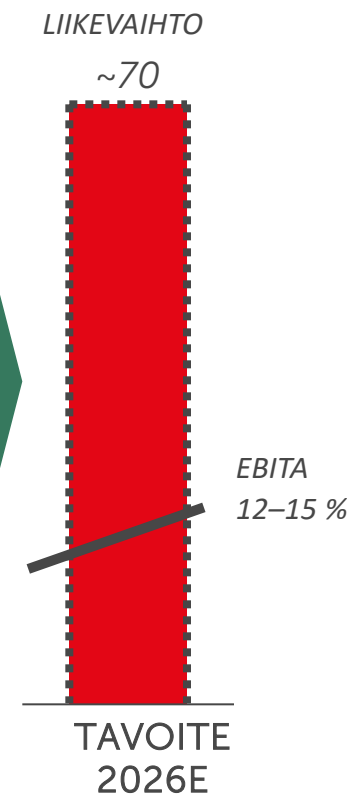
LapWall on haluttu työnantaja



LapWall tavoittelee kannattavaa kasvua



- 1 Investoinnit tuotantokapasiteetin laajentamiseksi ja uusi osavalmistustehdas
- 2 Tuotannon automatisointi ja ohjelmistorobotiikan kehitys
- 3 Markkinaosuuden kasvattaminen kaikissa tuoteryhmissä
- 4 Elementointiasteen kasvattaminen
- 5 Mahdolliset valikoidut yritysostot



Osinkopolitiikka: LapWallin tavoitteena on jakaa osinkoina 30–50 prosenttia tilikauden tuloksesta.



Taloudellinen katsaus H1 2023

Talousjohtaja Tuomo Riihonen

Avainluvut 4-6/2023

Avainluvut (Tilintarkastamaton, luvut miljoonissa euroissa ellei toisin mainittu)	LapWall Oyj FAS 4-6/2023	LapWall Oyj FAS 4-6/2022	Muutos %
Liikevaihto	9,6	13,3	-28,0
Käyttökate (EBITDA) % liikevaihdosta	1,1 11,6	2,7 20,6	-59,5
Liikevoitto ilman liikearvon poistoja (EBITA) % liikevaihdosta	0,8 8,2	2,4 18,3	-67,9
Liikevoitto (EBIT) % liikevaihdosta	0,6 6,5	2,3 17,4	-73,0
Katsauskauden voitto % liikevaihdosta	0,5 6,5	1,5 17,4	-66,7

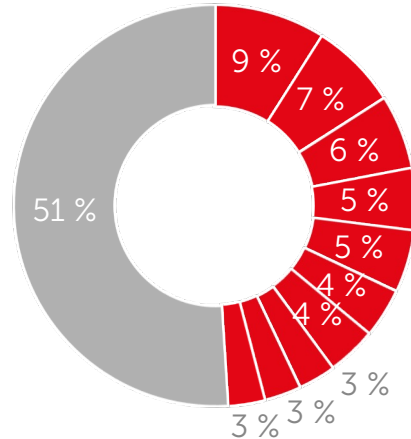
Avainluvut 1-6/2023

Avainluvut (Tilintarkastamaton, luvut miljoonissa euroissa ellei toisin mainittu)	LapWall Oyj FAS 1-6/2023	LapWall Oyj FAS 1-6/2022	Muutos %
Liikevaihto	18,9	25,5	-25,9
Käyttökate (EBITDA) % liikevaihdosta	2,6 13,7	5,2 20,3	-50,1
Liikevoitto ilman liikearvon poistoja (EBITA) % liikevaihdosta	1,9 10,2	4,6 17,9	-57,7
Liikevoitto (EBIT) % liikevaihdosta	1,7 8,8	4,3 17,0	-61,9
Katsauskauden voitto* % liikevaihdosta	1,3 7,1	2,9 11,3	-53,5
Omavaraisuusaste, %	62,1	55,0	
Nettovelkaantumisaste, %	10,4	-16,9	
Oman pääoman tuotto, %	16,3	55,3	
Tilaukanta	25,0	25,4	-9,3
Henkilöstön lukumäärä katsauskauden lopussa	157	146	7,5

Asiakasjakauma 2021, 2022 & H1 2023

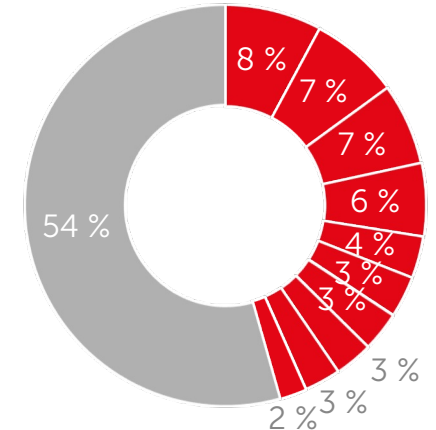
Asiakasjakauma 2021

- Suurimmat 10 asiakasta
- Muut asiakkaat



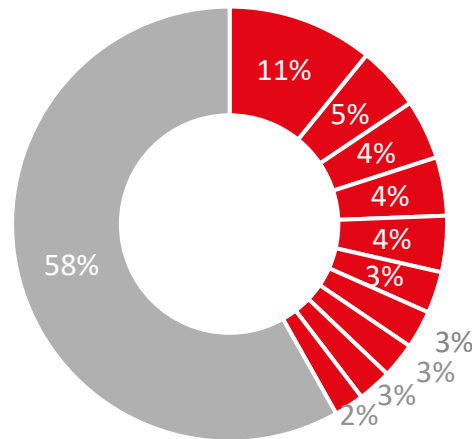
Asiakasjakauma H1 2023

- Suurimmat 10 asiakasta
- Muut asiakkaat



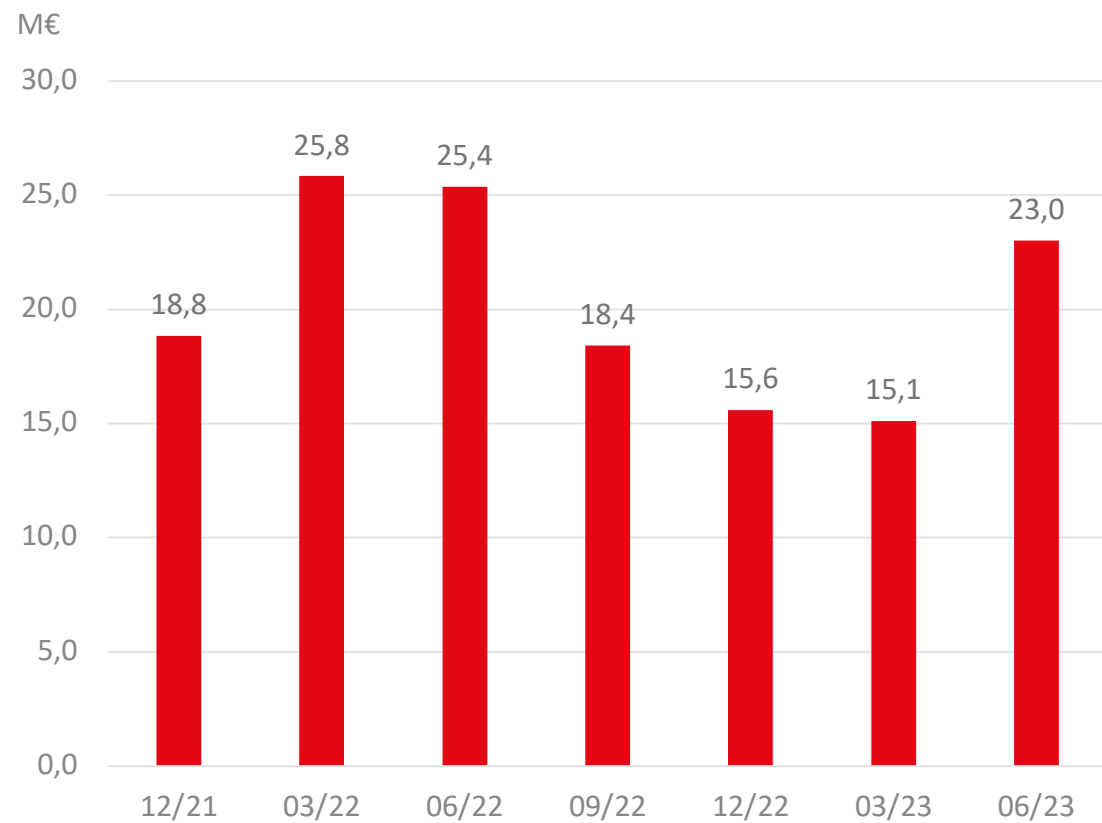
Asiakasjakauma 2022

- Suurimmat 10 asiakasta
- Muut asiakkaat

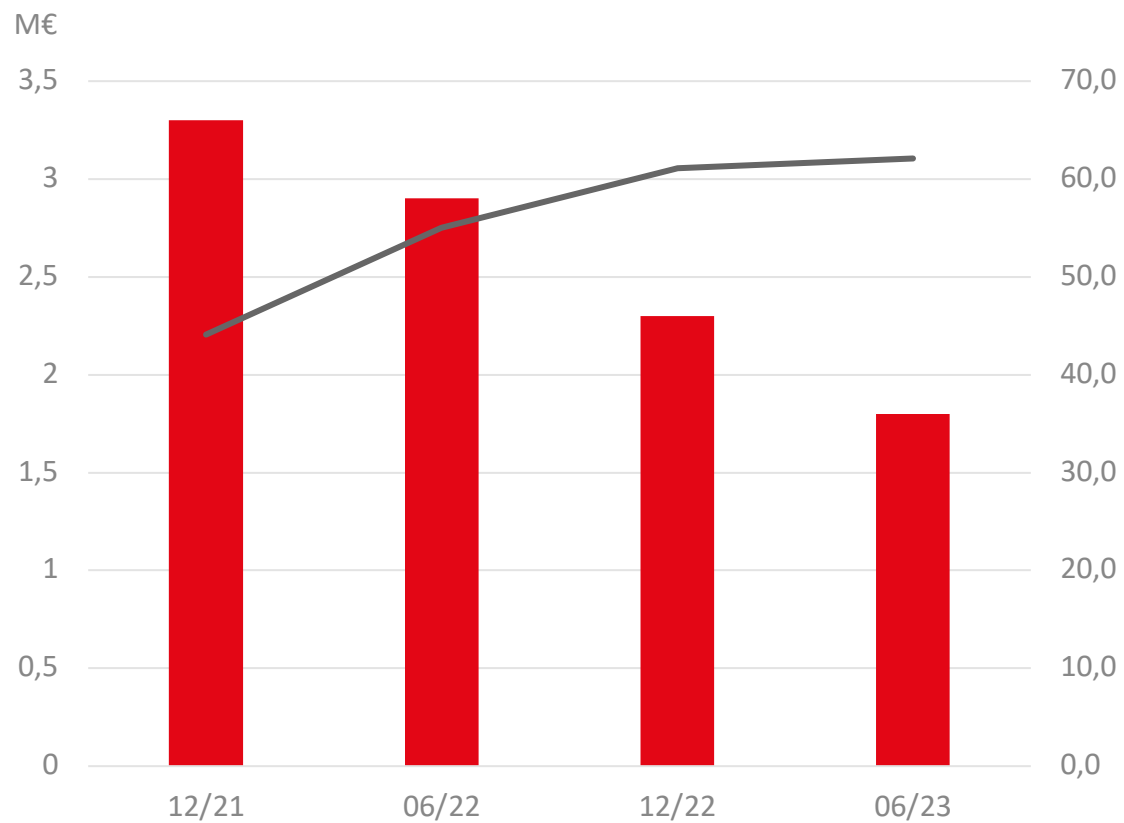


- Isoissa projekteissa asiakkaina pääasiassa isot rakennusliikkeet
- Pienissä projekteissa asiakkaina pääasiassa PK-sektorin alueelliset rakentajat
- Yksittäisen asiakkaan osuus kokonaisliikevaihdosta pieni
- Jatkossa Kastelli-talot myös yksi merkittävimmistä asiakkaista

Tilaukannan kehitys



Korolliset velat ja omavaraisuusaste (%)



Taloudellinen ohjeistus 2023

- Liikevaihto 40 – 45 miljoonaa euroa
- Liikevoitto ilman liikearvon poistoja 4,0 – 4,5 miljoonaa euroa





Miksi sijoittaa LapWalliin?

LapWall sijoituskohteena

1

Puuelementoinnin
suunnannäyttäjä

2

LAPWALL LEKO -
elementointi-
järjestelmä ja
vakiotuotteisto

3

Sertifioidusti
CO₂-
negatiivinen
tuotanto

4

Ylivoimainen
tehokkuus
automatisoidun
tuotannon ja
volyymin kautta

5

Sitoutunut ja
kokenut johto

6

Hyvät
edellytykset
kasvaa
kannattavasti
investoimalla
kapasiteettiin

7

Megatrendit ja
regulaatio tukevat
liiketoiminnan
kasvua

LapWallin prosessi takaa laadukkaat tuotteet asennettuna



1

Suunnittelu

Teemme kohteet puurakenne- ja elementtisuunnittelun vakiotuotteilla ja -detaljeilla



2

Valmistus

Puuelementit valmistetaan pitkälle automatisoiduissa tehtaissamme tehokkaasti



3

Varastointi

Valmiit tuotteet varastoidaan säältä suojassa – varastohalleissamme on tilaa yli 30 000 m²



4

Kuljetus

Puuelementit kuljetetaan työmaalle halutussa asennusjärjestyksessä – Kuivaketju pitää perille asti



5

Asennus

Vakioitu LAPWALL LEKO®-asennuskonsepti mahdollistaa tehokkaan ja laadukkaan asennuksen

LAPWALL LEKO®-elementoinnin hyödyt



- LAPWALL LEKO® -puuelementtijärjestelmä sisältää noin 50 vakiotuotetta, joilla sekä suuret että pienet rakennukset elementoidaan kustannustehokkaasti.
- LAPWALL LEKO® -puuelementtijärjestelmä kattaa kaiken suunnittelusta asennukseen – LapWall on vahvasti mukana aina kohteen suunnitteluvaiheesta lähtien.
- Puuelementit ovat rakenneratkaisuiltaan ja detaljeiltaan vakioituja, standardoituja ja konfiguroitavissa.

1

Läpimenoaika lyhenee

Asiakas saa nopeasti rakennuksen rungon pystyyn ja säältä suojaan

2

Toimiva kuivaketju

Kuivaketju ei katkea prosessiin missään vaiheessa raaka-aineiden varastoinnista elementtien asennukseen – ei tarvetta käyttää rakentamisen aikaista sääsuojaa

3

Asennuksen laatu

Vakioitu tuotevalikoima ja toimiva prosessi alkaen 3D-suunnittelusta, mittatarkasta osavalmistuksesta sekä automatisoidusta elementtien kokoonpanosta mahdollistavat nopean ja tehokkaan asennuksen

Ympäristöarvot ovat meille tärkeitä

Ekologisuus

Puurakentaminen on ekologista, uusiutuvien luonnonvarojen käyttöä.

Puu rakennusmateriaalina on kokonaislinkaaren aikana ympäristöystävällinen ja hiilidioksidia sitova vaihtoehto.

LAPWALL LEKO®-tuotteillamme on RTS EPD –ympäristöseloste.

Kierrätys

LapWallin tehtailla on alusta lähtien kiinnitetty erityistä huomiota kierrätykseen.

Tehtailtamme ei synny juuri lainkaan sekajätettä.

Huolellisen suunnittelun ansiosta materiaalihukka on minimissään.

Hiilijalanjälki

LapWall on hiilijalanjäljeltään negatiivinen, eli yrityksemme toiminta sitoo enemmän hiilidioksidipäästöjä kuin aiheuttaa.





Kiitos!

Kysymyksiä?