

LapWall ®

Element System

Brändikirja

Sisällysluettelo

Brändikirjan tarkoitus	3
Viestinnän sävy	4
Yrityksen nimen kirjoitusasu	5
Tavaramerkit ja niiden kirjoitusasu	6
Logot	7 - 15
Slogan	16
Värit	17
Typografia	18
Kuvien käyttö	19
Sähköpostin allekirjoitus	20
Presentaatiot	21
Esimerkkejä käyttökohteista	22

Brändikirjan tarkoitus

Brändikirja on ohjeistus, joka kuvaa LapWall-brändin luonteen ja sen käyttöä koskevan ohjeistuksen.

Brändikirjan yleinen tarkoitus on ylläpitää brändin johdonmukaisuutta ja uskottavuutta.

Nimet, logot, kirjasintyypit ja muut graafiset elementit tulee aina toteuttaa mainoksiin, esitteisiin, uutiskirjeisiin, pakkauksiin, online-viestintään ja muihin yhteyksiin esitettyjen ohjeiden mukaisesti.

Tämä graafinen ohjeistus sisältää logon oikean käytön, brändin mukaiset värit ja kirjasimet, kuvitusesimerkkejä ja muita brändiohjeita.

LapWall työntekijöiden ja yhteistyökumppanien tulee noudattaa ohjeistusta ja toimia brändin mukaisesti.

Asiallinen Ammattimainen Asiantunteva

“Kolmen A:n sävy”

Yrityksen nimen kirjoitusasu

Yrityksen nimen oikea kirjoitusasu on LapWall.

LapWall

Isolla alkukirjaimella, yhteen kirjoitettuna ja myös W isolla.

Yritykseen voi viitata joko LapWall Oyj:nä tai LapWallina.

VÄÄRIÄ KÄYTTÖTAPOJA:

Lapwall, Lap Wall, Lap wall.

Tavaramerkit ja niiden kirjoitusasu

LAPWALL LEKO®

On rekisteröity tavaramerkki. LapWallin tuotteisiin viitataan aina tavaramerkin muodossa:

Kokonaan isolla kirjoitettuna, sekä "LAPWALL" että "LEKO" ja LEKO:n yhteydessä ® tavaramerkki.
Älä taivuta sanoja. Älä käytä LEKO® yksin.

Esimerkkejä oikeasta käytöstä:

LAPWALL LEKO® -kattoelementit
LAPWALL LEKO® -yksikerrosseinäelementit

VÄÄRIÄ KÄYTTÖTAPOJA:

LAPWALL-KATTOEMELENTIT
LAPWALLIN LEKO-elementit
LEKO® kattoelementit
LapWall LEKO®-kattoelementit

Logot - Pääasiallinen logo

Pääasiallisesti käytetään LapWallin punaista logoa, jossa on valkoinen tausta, "Element System" slogan ja LEKO logo.



Kaikessa logo viestinnässä suositaan "LapWallin punaista".

Logot - Yksinkertaistettu logo

Toissijainen logo on pelkkä LapWall punainen logo, jossa on valkoinen tausta, ilman slogania ja LEKO logoa.

The image shows the 'LapWall' logo in a bold, red, sans-serif font. The text is centered within a white rectangular box, which is itself centered on a dark gray background. The letters are thick and have a clean, modern appearance.

Tätä suositellaan käytettäväksi esimerkiksi yhteyksissä, joissa logo jää pieneksi, eli slogan ja LEKO logot erottuisivat huonosti.

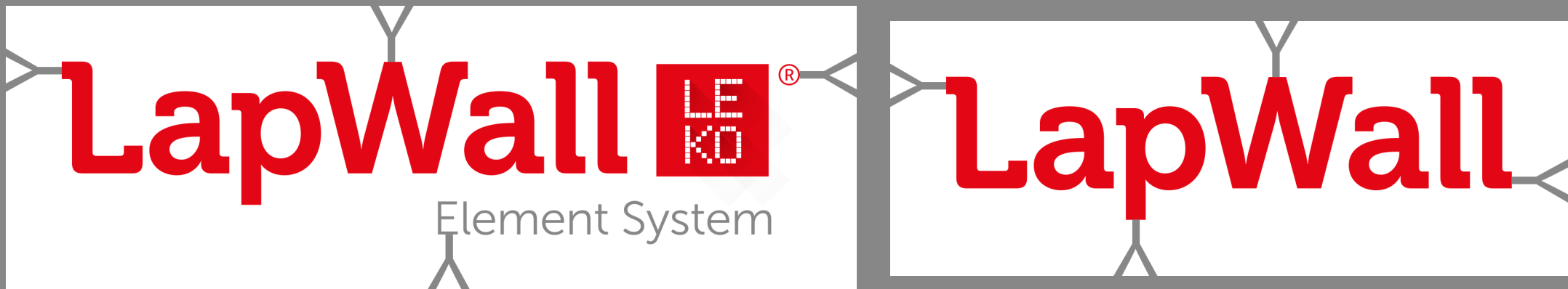
Logot - Vaihtoehtoinen logo

Vaihtoehtoista negalogoaa saa käyttää, jos edellä mainitut logot eivät sovi käyttötarkoitukseen tai kaivataan tehostekeinona enemmän LapWallin punaista. Logon voi myös sijoittaa LapWallin punaiselle taustalle. Tällöinkin tulee huomioida, että logon ympärille jää suoja-alue.



Logot - Suoja-alueet

Logon ympärille tulee jättää suoja-alueen verran tilaa.



Suoja-alue $Y = 50\%$ logon ison L-kirjaimien korkeudesta.

Logot - Läpinäkyvällä taustalla

LapWall logoa ilman taustaa, slogania ja LEKO logoa saa käyttää tarvittaessa. Valinta punaisen tai valkoisen logon välillä tehdään sen perusteella, minkä väriselle taustalle logo sijoittuu. Logon tulee erottua taustaväristä.



LapWall



LapWall

Myös yksiväripainatuksissa käytetään punaista tai valkoista LapWall logoa ilman slogania ja LEKO logoa.

Logoa ilman taustaa EI saa käyttää kuvan tai monivärisen taustan päällä. Logo ei tällöin erotu tarpeeksi.

Logot - Painotekniset rajoitukset

Mahdollisten painoteknisten rajoitusten johdosta pääasiallisen logon ja negalagon käyttö on sallittua myös ilman LEKO logon varjoja.



LapWall ®
Element System



LapWall ®
Element System

Logot - Muut logot

Muiden logojen käyttö tulee kohdistaa yhteyksiin jossa niitä ei sekoiteta tuotelogoihin. Muun viestinnän samassa yhteydessä tulee tukea niiden käyttöä.



Logot - LapWall Ukko

Virallisissa yhteyksissä käytetään edellä mainittuja logoja, rennommissa yhteyksissä voi käyttää "LapWall Ukkoa".



Logot - Virheellinen käyttö

Logoja ei saa muokata, käännettä, muuttaa mittasuhteiltaan tai poistaa logon osia. Logon väriä ei saa muuttaa (kts. myöhemmin osio Värit).

1. Logoa on käännetty.

1. **LapWall**

2. Logon mittasuhteet ovat vääristyneet.

2. **LapWall** 
Element System

3. Logo on väärän värinen.

3. **LapWall**

4. Logo ei erotu taustasta riittävästi.

4.

LapWall

5. Logo ei erotu kuvataustasta.

5.



6. Logoa muokattu tehosteilla.

6.

LapWall

Slogan

LapWallin slogan on "Element System", joka alleviivaa asemaa modernin elementtijärjestelmän valmistajana.

Muista sloganeista luovutaan, myös logoissa.

LapWall  [®]
Element System

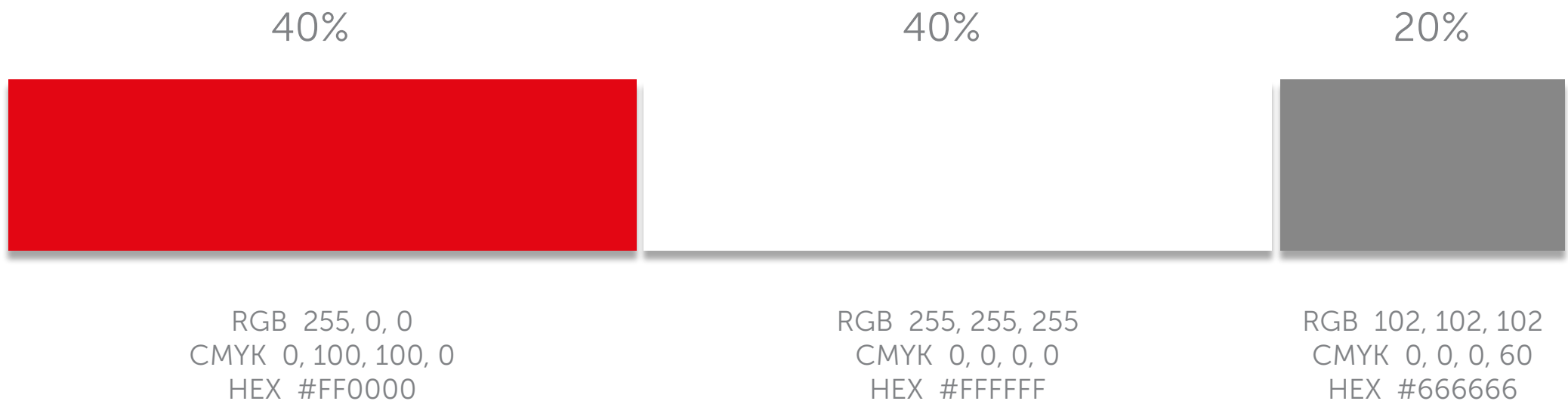
LapWall  [®]
Best way to build

LapWall
Builder's Best Friend

LapWall
Builder's Best Friend

Värit

Päävärit ovat punainen ja valkoinen, näitä on tukemassa harmaa.
Suositeltu värijakauma on:



Typografia

Pääasiallinen fontti on Museo Sans 300. Sitä käytetään esimerkiksi digi- ja printtimateriaaleissa. Tämä fontti on käytössä myös pääasiallisen logon sloganissa.

Toimistosovelluksissa korvaavana voidaan käyttää fonttia Arial Regular. Korvaavaa fonttia voidaan käyttää myös, jos teknisesti ei ole mahdollista käyttää pääasiallista fonttia.

LapWall logossa käytetty fontti on Museo 700.

Museo Sans 300:

A B C D E F G H I J K L M N O P Q R S
T U V W X Y Z Ä Ö Å a b c d e f g h i j k
l m n o p q r s t u v w x y z ä ö å

Arial Regular:

A B C D E F G H I J K L M N O P Q R S
T U V W X Y Z Ä Ö Å a b c d e f g h i j k
l m n o p q r s t u v w x y z ä ö å

Museo 700:

LapWall

Kuvien käyttö

Tuotannossa ja työmailla kuvatuilla henkilöillä tulee aina olla asiallinen suojarahustus.



Sähköpostin allekirjoitus

Sähköpostin allekirjoituksen tulee olla yhtenäinen koko organisaatiossa.

Se koostuu pääasiallisesta logosta, henkilön nimestä, tittelistä, puhelinnumerosta, toimipaikan osoitteesta ja yrityksen nettisivujen linkistä.

Sähköposteissa on syytä välttää liiallista linkitystä ulkoisille nettisivuille, koska se heikentää tulosta sähköpostipalvelimien spämmifilttereissä. Tämän takia allekirjoituksessa tulee olla mahdollisimman vähän linkkejä.



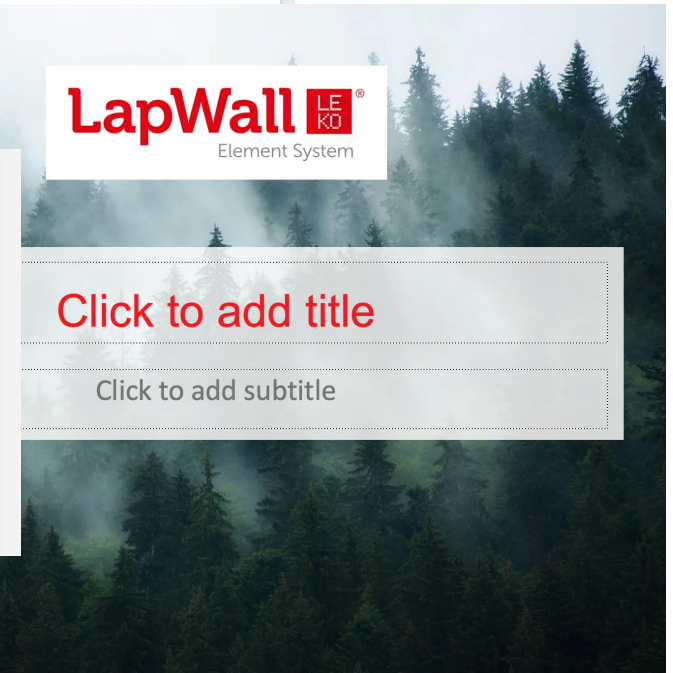
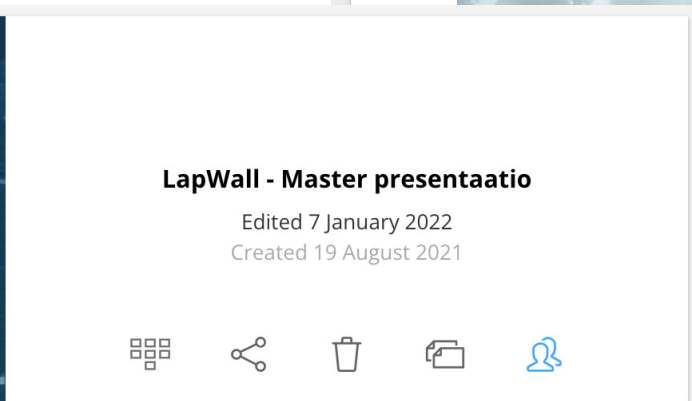
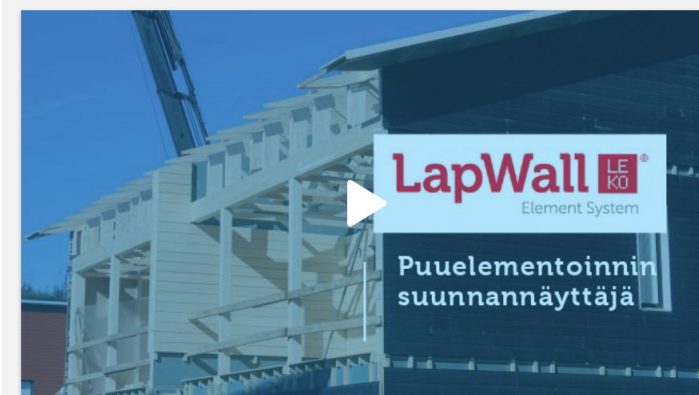
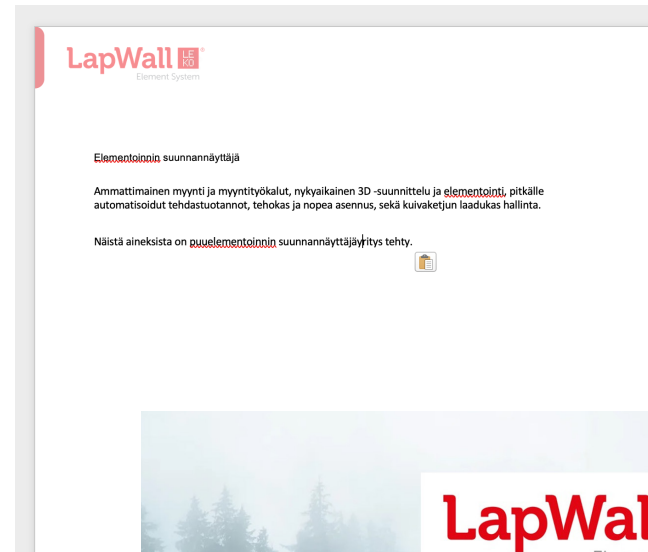
Saku Allén
Markkinointisuunnittelija

+358 40 824 8859
Teknobulevardi 3
01530 Vantaa
www.lapwall.fi

Presentaatiot

Organisaatio käyttää ensisijaisesti Seidatin yhtenäisiä presentaatioita.

Jos ei ole mahdollista käyttää Seidatia, käytetään valmiita LapWall PowerPoint ja Word pohjia.



Esimerkkejä mahdollisista käyttökohteista

